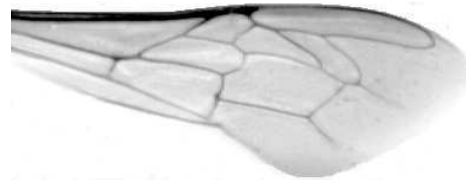




Výzkumný ústav včelařský Dol, s.r.o.,
252 66 Libčice nad Vltavou
☎ 220940480, fax 220941252

VÝSLEDKY MORFOMETRICKÉ ANALÝZY A TAXONOMICKÉ KLASIFIKACE VČEL PODLE ZNAKŮ NA KŘÍDLECH

Použitá metoda: název: **DAWINO**
 číslo: **SOP MO- 01- KR**



Vzorek č.: **K8015**
Rasa-deklarovaná: **CARNICA**

Včelař: J. Strnad
Adresa: J. Strnad, Štíhllice 9, 28163 Kostelec nad Černými lesy

Vzorek: - kdo odebral: včelař
 - datum odběru: 14.12.2018
 - způsob odběru: dead

Matka: 694/18 ve včelstvu: č.2
Rodiče: matka matky: trubci:
Způsob spáření: prsp
Poznámky:

Datum měření křídel: . . .

Analýzu provedl: RNDr. František Kašpar
 Výzkumný ústav včelařský Dol, s.r.o.
 Pokusný včelín
 Pekařov
 78823 Jindřichov na Moravě

Výsledky klasifikace vzorku metodou DAWINO:

RASA	%
CARNICA	75
Ostatní	25

Výsledky se vztahují pouze na vyšetřený vzorek.

*Tento protokol nesmí být bez souhlasu
zkušební laboratoře reprodukován
jinak než celý.*

27.01.2019

datum

Znaky na křídlech (průměry) ve vzorku č.:

K8015

ÚHLY (stupně)	
A1	26,5
A4	29,1
B3	71,5
B4	109,3
D7	94,7
E9	22,5
G7	25,2
G18	91,9
H12	18,2
J10	54,3
J16	94,8
K19	78,8
L13	13,6
M17	46,8
N23	93,3
O26	37,3
Q21	37,0
DÉLKY (mm)	
Radiální pole	3,471
A	0,630
B	0,217
C	0,952
D	2,007
Vnitřní délka	4,557
Vnitřní šířka	2,150
Disk.odch. (mm)	0,189
(stupně)	6,2
INDEXY	
Loketní	2,98
Prekubitální	2,73
Činkový	1,08
Radiální	1,43
PLOCHA 6 POLÍ	
Plocha (mm ²)	5,515