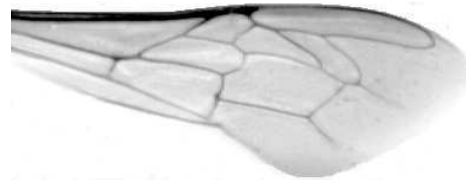




Výzkumný ústav včelařský Dol, s.r.o.,  
252 66 Libčice nad Vltavou  
☎ 220940480, fax 220941252

## VÝSLEDKY MORFOMETRICKÉ ANALÝZY A TAXONOMICKÉ KLASIFIKACE VČEL PODLE ZNAKŮ NA KŘÍDLECH

Použitá metoda: název: **DAWINO**  
                                  číslo: **SOP MO- 01- KR**



Vzorek č.: **K8018**

Rasa-deklarovaná: **CARNICA**

Včelař: J. Srnad

Adresa: J. Strnad, Štíhllice 9, 28163 Kostelec nad Černými lesy

Vzorek:           - kdo odebral:       včelař  
                     - datum odběru:     14.12.2018  
                     - způsob odběru:     dead

Matka:           335/18                   ve včelstvu: č.11

Rodiče:         matka matky:                   trubci:

Způsob spáření: prsp

Poznámky:

Datum měření křídel: . . .

Analýzu provedl: RNDr. František Kašpar  
                          Výzkumný ústav včelařský Dol, s.r.o.  
                          Pokusný včelín  
                          Pekařov  
                          78823 Jindřichov na Moravě

### Výsledky klasifikace vzorku metodou DAWINO:

RASA	%
CARNICA	83
Ostatní	17

*Výsledky se vztahují pouze na vyšetřený vzorek.*

*Tento protokol nesmí být bez souhlasu  
zkušební laboratoře reprodukován  
jinak než celý.*

27.01.2019

-----  
datum

Znaky na křídlech (průměry) ve vzorku č.:

K8018

<b>ÚHLY (stupně)</b>	
A1	27,4
A4	28,7
B3	70,7
B4	109,7
D7	93,3
E9	22,9
G7	26,1
G18	90,8
H12	17,3
J10	55,8
J16	94,4
K19	79,3
L13	13,6
M17	44,2
N23	90,5
O26	35,3
Q21	35,7
<b>DÉLKY (mm)</b>	
Radiální pole	3,480
A	0,642
B	0,217
C	0,976
D	2,033
Vnitřní délka	4,622
Vnitřní šířka	2,167
Disk.odch. (mm)	0,215
(stupně)	6,9
<b>INDEXY</b>	
Loketní	2,97
Prekubitální	2,67
Činkový	1,10
Radiální	1,47
<b>PLOCHA 6 POLÍ</b>	
Plocha (mm <sup>2</sup> )	5,606