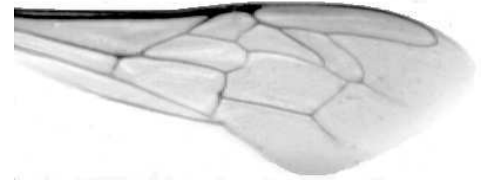




Výzkumný ústav včelařský Dol, s.r.o.,
252 66 Libčice nad Vltavou
☎ 220940480, fax 220941252

VÝSLEDKY MORFOMETRICKÉ ANALÝZY A TAXONOMICKÉ KLASIFIKACE VČEL PODLE ZNAKŮ NA KŘÍDLECH

Použitá metoda: název: **DAWINO**
 číslo: **SOP MO- 01- KR**



Vzorek č.: **K8030**
Rasa-deklarovaná: **CARNICA**

Včelař: PV Zubří
Adresa: PV Zubří

Vzorek: - kdo odebral: včelař
 - datum odběru: 28.09.2018
 - způsob odběru: living

Matka: ZUB160208 ve včelstvu: 1A
Rodiče: matka matky: trubci:
Způsob spáření: prsp
Poznámky:

Datum měření křídel: . . .

Analýzu provedl: RNDr. František Kašpar
 Výzkumný ústav včelařský Dol, s.r.o.
 Pokusný včelín
 Pekařov
 78823 Jindřichov na Moravě

Výsledky klasifikace vzorku metodou DAWINO:

RASA	%
CARNICA	63
Ostatní	37

Výsledky se vztahují pouze na vyšetřený vzorek.

*Tento protokol nesmí být bez souhlasu
zkušební laboratoře reprodukován
jinak než celý.*

18.02.2019

datum

Znaky na křídlech (průměry) ve vzorku č.:

K8030

ÚHLY (stupně)	
A1	27,4
A4	28,2
B3	71,1
B4	112,4
D7	93,9
E9	22,5
G7	25,3
G18	87,4
H12	18,0
J10	56,2
J16	96,3
K19	78,9
L13	14,7
M17	47,3
N23	95,9
O26	35,9
Q21	36,7
DÉLKY (mm)	
Radiální pole	3,477
A	0,611
B	0,231
C	0,963
D	2,010
Vnitřní délka	4,610
Vnitřní šířka	2,150
Disk.odch. (mm)	0,220
(stupně)	7,1
INDEXY	
Loketní	2,67
Prekubitální	2,73
Činkový	1,07
Radiální	1,50
PLOCHA 6 POLÍ	
Plocha (mm ²)	5,558