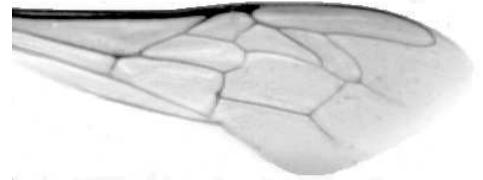




Výzkumný ústav včelařský Dol, s.r.o.,
252 66 Libčice nad Vltavou
☎ 220940480, fax 220941252

VÝSLEDKY MORFOMETRICKÉ ANALÝZY A TAXONOMICKÉ KLASIFIKACE VČEL PODLE ZNAKŮ NA KŘÍDLECH

Použitá metoda: název: **DAWINO**
 číslo: **SOP MO- 01- KR**



Vzorek č.: **K8031**
Rasa-deklarovaná: **CARNICA**

Včelař: PV Zubří
Adresa: PV Zubří

Vzorek: - kdo odebral: včelař
 - datum odběru: 28.09.2018
 - způsob odběru: living

Matka: ZUB150202 ve včelstvu: 27
Rodiče: matka matky: trubci:
Způsob spáření: prsp
Poznámky:

Datum měření křídel: . . .

Analýzu provedl: RNDr. František Kašpar
 Výzkumný ústav včelařský Dol, s.r.o.
 Pokusný včelín
 Pekařov
 78823 Jindřichov na Moravě

Výsledky klasifikace vzorku metodou DAWINO:

RASA	%
CARNICA	85
Ostatní	15

Výsledky se vztahují pouze na vyšetřený vzorek.

*Tento protokol nesmí být bez souhlasu
zkušební laboratoře reprodukován
jinak než celý.*

18.02.2019

datum

Znaky na křídlech (průměry) ve vzorku č.:

K8031

ÚHLY (stupně)	
A1	26,1
A4	30,1
B3	75,5
B4	109,0
D7	97,5
E9	22,0
G7	24,5
G18	91,1
H12	18,1
J10	53,9
J16	97,0
K19	79,6
L13	14,9
M17	47,0
N23	92,9
O26	34,6
Q21	37,4
DÉLKY (mm)	
Radiální pole	3,482
A	0,613
B	0,213
C	0,949
D	2,005
Vnitřní délka	4,620
Vnitřní šířka	2,178
Disk.odch. (mm)	0,154
(stupně)	4,9
INDEXY	
Loketní	2,90
Prekubitální	2,77
Činkový	1,02
Radiální	1,46
PLOCHA 6 POLÍ	
Plocha (mm ²)	5,625