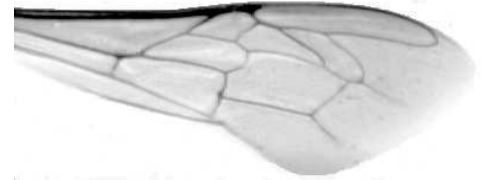




Výzkumný ústav včelařský Dol, s.r.o.,
252 66 Libčice nad Vltavou
☎ 220940480, fax 220941252

VÝSLEDKY MORFOMETRICKÉ ANALÝZY A TAXONOMICKÉ KLASIFIKACE VČEL PODLE ZNAKŮ NA KŘÍDLECH

Použitá metoda: název: **DAWINO**
 číslo: **SOP MO- 01- KR**



Vzorek č.: **K8036**
Rasa-deklarovaná: **CARNICA**

Včelař: Farma pod Medníkem
Adresa: Včelí farma pod Medníkem, Na Babách 16,,25281 Petrov u Prahy

Vzorek: - kdo odebral: včelař
 - datum odběru: 12.01.2019
 - způsob odběru: dead

Matka: 99-149- 2084 ve včelstvu: 63
Rodiče: matka matky: trubci:
Způsob spáření: prsp
Poznámky:

Datum měření křídel: . . .

Analýzu provedl: RNDr. František Kašpar
Výzkumný ústav včelařský Dol, s.r.o.
Pokusný včelín
Pekařov
78823 Jindřichov na Moravě

Výsledky klasifikace vzorku metodou DAWINO:

RASA	%
LIGUSTICA	55
Ostatní	45

Výsledky se vztahují pouze na vyšetřený vzorek.

*Tento protokol nesmí být bez souhlasu
zkušební laboratoře reprodukován
jinak než celý.*

18.02.2019

datum

Znaky na křídlech (průměry) ve vzorku č.:

K8036

ÚHLY (stupně)	
A1	26,4
A4	29,8
B3	74,5
B4	111,3
D7	97,7
E9	23,4
G7	24,4
G18	88,8
H12	17,6
J10	54,7
J16	96,4
K19	78,5
L13	14,0
M17	47,4
N23	92,7
O26	39,1
Q21	38,0
DÉLKY (mm)	
Radiální pole	3,454
A	0,582
B	0,220
C	0,928
D	2,037
Vnitřní délka	4,566
Vnitřní šířka	2,160
Disk.odch. (mm)	0,194
(stupně)	6,4
INDEXY	
Loketní	2,67
Prekubitální	2,72
Činkový	1,01
Radiální	1,44
PLOCHA 6 POLÍ	
Plocha (mm ²)	5,518