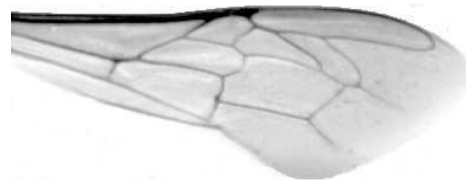




Výzkumný ústav včelařský Dol, s.r.o.,  
252 66 Libčice nad Vltavou  
☎ 220940480, fax 220941252

## VÝSLEDKY MORFOMETRICKÉ ANALÝZY A TAXONOMICKÉ KLASIFIKACE VČEL PODLE ZNAKŮ NA KŘÍDLECH

Použitá metoda: název: **DAWINO**  
                                  číslo: **SOP MO- 01- KR**



Vzorek č.: **K8037**  
Rasa-deklarovaná: **CARNICA**

Včelař: Farma pod Medníkem  
Adresa: Včelí farma pod Medníkem, Na Babách 16,,25281 Petrov u Prahy

Vzorek:           - kdo odebral: včelař  
                      - datum odběru: 12.01.2019  
                      - způsob odběru: dead

Matka: 99-149-2092       ve včelstvu: 64  
Rodiče: matka matky:                               trubci:  
Způsob spáření: prsp  
Poznámky:

Datum měření křídel: . . .

Analýzu provedl: RNDr. František Kašpar  
                          Výzkumný ústav včelařský Dol, s.r.o.  
                          Pokusný včelín  
                          Pekařov  
                          78823 Jindřichov na Moravě

### Výsledky klasifikace vzorku metodou DAWINO:

RASA	%
CARNICA	57
Ostatní	43

*Výsledky se vztahují pouze na vyšetřený vzorek.*

*Tento protokol nesmí být bez souhlasu  
zkušební laboratoře reprodukován  
jinak než celý.*

18.02.2019

-----  
datum

Znaky na křídlech (průměry) ve vzorku č.:

K8037

<b>ÚHLY (stupně)</b>	
A1	25,8
A4	29,5
B3	72,8
B4	106,8
D7	96,5
E9	22,4
G7	25,6
G18	90,2
H12	17,3
J10	59,8
J16	89,4
K19	79,6
L13	14,5
M17	48,3
N23	90,4
O26	34,0
Q21	37,0
<b>DÉLKY (mm)</b>	
Radiální pole	3,461
A	0,626
B	0,235
C	0,955
D	1,980
Vnitřní délka	4,540
Vnitřní šířka	2,159
Disk.odch. (mm)	0,147
(stupně)	4,8
<b>INDEXY</b>	
Loketní	2,69
Prekubitální	2,57
Činkový	1,08
Radiální	1,46
<b>PLOCHA 6 POLÍ</b>	
Plocha (mm <sup>2</sup> )	5,443