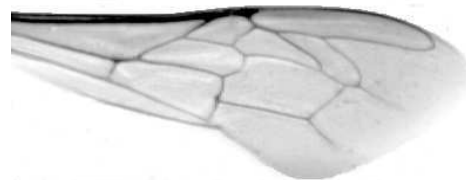




Výzkumný ústav včelařský Dol, s.r.o.,
252 66 Libčice nad Vltavou
☎ 220940480, fax 220941252

VÝSLEDKY MORFOMETRICKÉ ANALÝZY A TAXONOMICKÉ KLASIFIKACE VČEL PODLE ZNAKŮ NA KŘÍDLECH

Použitá metoda: název: **DAWINO**
 číslo: **SOP MO- 01- KR**



Vzorek č.: **K8046**
Rasa-deklarovaná: **CARNICA**

Včelař: PV Kývalka
Adresa: PV Kývalka, Rosice u Brna

Vzorek: - kdo odebral: včelař
 - datum odběru: 15.01.2019
 - způsob odběru: dead

Matka: SIN186911 ve včelstvu: č.121
Rodiče: matka matky: SIN694/13 trubci:
Způsob spáření: prsp
Poznámky:

Datum měření křídel: . . .

Analýzu provedl: RNDr. František Kašpar
 Výzkumný ústav včelařský Dol, s.r.o.
 Pokusný včelín
 Pekařov
 78823 Jindřichov na Moravě

Výsledky klasifikace vzorku metodou DAWINO:

RASA	%
CARNICA	50
Ostatní	50

Výsledky se vztahují pouze na vyšetřený vzorek.

*Tento protokol nesmí být bez souhlasu
zkušební laboratoře reprodukován
jinak než celý.*

24.03.2019

datum

Znaky na křídlech (průměry) ve vzorku č.:

K8046

ÚHLY (stupně)	
A1	26,2
A4	28,8
B3	73,2
B4	109,2
D7	95,3
E9	21,7
G7	25,0
G18	89,1
H12	18,3
J10	57,5
J16	97,8
K19	79,9
L13	14,1
M17	45,4
N23	95,0
O26	39,4
Q21	36,2
DÉLKY (mm)	
Radiální pole	3,540
A	0,620
B	0,240
C	0,940
D	2,031
Vnitřní délka	4,625
Vnitřní šířka	2,102
Disk.odch. (mm)	0,180
(stupně)	6,0
INDEXY	
Loketní	2,61
Prekubitální	2,74
Činkový	1,06
Radiální	1,46
PLOCHA 6 POLÍ	
Plocha (mm ²)	5,468