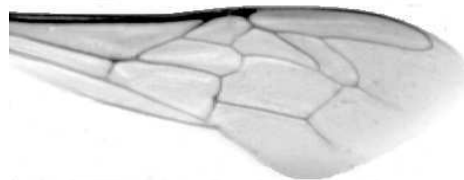


Výzkumný ústav včelařský Dol, s.r.o.,
252 66 Libčice nad Vltavou
☎ 220940480, fax 220941252

VÝSLEDKY MORFOMETRICKÉ ANALÝZY A TAXONOMICKÉ KLASIFIKACE VČEL PODLE ZNAKŮ NA KŘÍDLECH

Použitá metoda: **název:** DAWINO
číslo: SOP MO- 01- KR



Vzorek č.: **K8050**
Rasa-deklarovaná: **CARNICA**

Včelař: J. Novotný
Adresa: J. Novotný, č.21, 69165 Křepice

Vzorek: - **kdo odebral:** včelař
- **datum odběru:** 13.02.2019
- **způsob odběru:** dead

Matka: NOV170524 **ve včelstvu:** č.32 St.h.
Rodiče: **matka matky:** **trubci:**
Způsob spáření: prsp
Poznámky:

Datum měření křídel: . . .

Analýzu provedl: RNDr. František Kašpar
Výzkumný ústav včelařský Dol, s.r.o.
Pokusný včelín
Pekařov
78823 Jindřichov na Moravě

Výsledky klasifikace vzorku metodou DAWINO:

RASA	%
CARNICA	67
Ostatní	33

*Výsledky se vztahují pouze na vyšetřený vzorek.
Tento protokol nesmí být bez souhlasu
zkušební laboratoře reprodukován
jinak než celý.*

24.03.2019

datum

Znaky na křídlech (průměry) ve vzorku č.:

K8050

ÚHLY (stupně)	
A1	24,4
A4	28,2
B3	71,8
B4	112,5
D7	95,2
E9	22,2
G7	24,2
G18	88,5
H12	17,3
J10	50,0
J16	98,0
K19	78,1
L13	13,8
M17	48,0
N23	94,1
O26	38,1
Q21	37,9
DÉLKY (mm)	
Radiální pole	3,449
A	0,593
B	0,231
C	0,909
D	2,012
Vnitřní délka	4,545
Vnitřní šířka	2,117
Disk.odch. (mm)	0,225
(stupně)	7,5
INDEXY	
Loketní	2,60
Prekubitální	2,80
Činkový	1,10
Radiální	1,47
PLOCHA 6 POLÍ	
Plocha (mm ²)	5,369