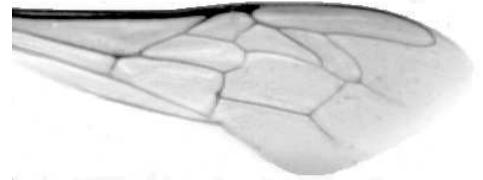




Výzkumný ústav včelařský Dol, s.r.o.,
252 66 Libčice nad Vltavou
☎ 220940480, fax 220941252

VÝSLEDKY MORFOMETRICKÉ ANALÝZY A TAXONOMICKÉ KLASIFIKACE VČEL PODLE ZNAKŮ NA KŘÍDLECH

Použitá metoda: název: **DAWINO**
 číslo: **SOP MO- 01- KR**



Vzorek č.: **K8066**
Rasa-deklarovaná: **CARNICA**

Včelař: VS Liběchov
Adresa: VS ÚVČ, Pod Kostelíčkem 86, 27721 Liběchov

Vzorek: - kdo odebral: včelař
 - datum odběru: 22.01.2019
 - způsob odběru: dead

Matka: SIN186845 ve včelstvu: zakl.27
Rodiče: matka matky: trubci:
Způsob spáření: prsp
Poznámky:

Datum měření křídel: . . .

Analýzu provedl: RNDr. František Kašpar
 Výzkumný ústav včelařský Dol, s.r.o.
 Pokusný včelín
 Pekařov
 78823 Jindřichov na Moravě

Výsledky klasifikace vzorku metodou DAWINO:

RASA	%
CARNICA	87
Ostatní	13

Výsledky se vztahují pouze na vyšetřený vzorek.

*Tento protokol nesmí být bez souhlasu
zkušební laboratoře reprodukován
jinak než celý.*

24.03.2019

datum

Znaky na křídlech (průměry) ve vzorku č.:

K8066

ÚHLY (stupně)	
A1	27,8
A4	32,2
B3	75,5
B4	103,1
D7	97,7
E9	21,6
G7	24,8
G18	89,3
H12	16,8
J10	56,0
J16	93,4
K19	79,2
L13	13,8
M17	47,7
N23	92,0
O26	35,9
Q21	35,5
DÉLKY (mm)	
Radiální pole	3,554
A	0,615
B	0,218
C	0,958
D	2,052
Vnitřní délka	4,655
Vnitřní šířka	2,186
Disk.odch. (mm)	0,093
(stupně)	3,0
INDEXY	
Loketní	2,85
Prekubitální	2,67
Činkový	0,99
Radiální	1,41
PLOCHA 6 POLÍ	
Plocha (mm ²)	5,674