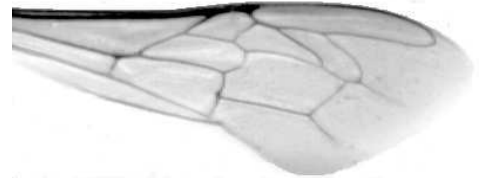




Výzkumný ústav včelařský Dol, s.r.o.,
252 66 Libčice nad Vltavou
☎ 220940480, fax 220941252

VÝSLEDKY MORFOMETRICKÉ ANALÝZY A TAXONOMICKÉ KLASIFIKACE VČEL PODLE ZNAKŮ NA KŘÍDLECH

Použitá metoda: název: **DAWINO**
 číslo: **SOP MO- 01- KR**



Vzorek č.: **K8069**

Rasa-deklarovaná: **CARNICA**

Včelař: VS Liběchov

Adresa: VS ÚVČ, Pod Kostelíčkem 86, 27721 Liběchov

Vzorek: - kdo odebral: včelař
 - datum odběru: 21.01.2019
 - způsob odběru: dead

Matka: LIB180005 ve včelstvu: zákl.20

Rodiče: matka matky: trubci:

Způsob spáření: ins

Poznámky:

Datum měření křídel: . . .

Analýzu provedl: RNDr. František Kašpar
Výzkumný ústav včelařský Dol, s.r.o.
Pokusný včelín
Pekařov
78823 Jindřichov na Moravě

Výsledky klasifikace vzorku metodou DAWINO:

RASA	%
CARNICA	57
Ostatní	43

Výsledky se vztahují pouze na vyšetřený vzorek.

*Tento protokol nesmí být bez souhlasu
zkušební laboratoře reprodukován
jinak než celý.*

24.03.2019

datum

Znaky na křídlech (průměry) ve vzorku č.:

K8069

ÚHLY (stupně)	
A1	26,5
A4	28,8
B3	71,9
B4	112,1
D7	96,3
E9	22,4
G7	24,5
G18	89,9
H12	17,5
J10	55,9
J16	96,2
K19	79,0
L13	15,3
M17	49,2
N23	93,6
O26	37,8
Q21	37,2
DÉLKY (mm)	
Radiální pole	3,385
A	0,587
B	0,230
C	0,916
D	1,998
Vnitřní délka	4,531
Vnitřní šířka	2,128
Disk.odch. (mm)	0,198
(stupně)	6,6
INDEXY	
Loketní	2,58
Prekubitální	2,69
Činkový	1,05
Radiální	1,50
PLOCHA 6 POLÍ	
Plocha (mm ²)	5,364