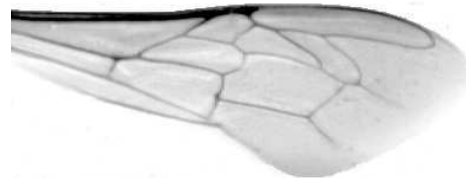




Výzkumný ústav včelařský Dol, s.r.o.,
252 66 Libčice nad Vltavou
☎ 220940480, fax 220941252

VÝSLEDKY MORFOMETRICKÉ ANALÝZY A TAXONOMICKÉ KLASIFIKACE VČEL PODLE ZNAKŮ NA KŘÍDLECH

Použitá metoda: název: **DAWINO**
 číslo: **SOP MO- 01- KR**



Vzorek č.: **K8088**
Rasa-deklarovaná: **CARNICA**

Včelař: J. Kopeček
Adresa: Včelařská farma- J. Kopeček, Pržno 283, 73911 Frýdlant nad Ostravicí

Vzorek: - kdo odebral: včelař
 - datum odběru: 15.02.2019
 - způsob odběru: dead

Matka: PRZ180160 ve včelstvu: č.7
Rodiče: matka matky: trubci:
Způsob spáření: prsp
Poznámky:

Datum měření křídel: . . .

Analýzu provedl: RNDr. František Kašpar
 Výzkumný ústav včelařský Dol, s.r.o.
 Pokusný včelín
 Pekařov
 78823 Jindřichov na Moravě

Výsledky klasifikace vzorku metodou DAWINO:

RASA	%
CARNICA	96
Ostatní	4

Výsledky se vztahují pouze na vyšetřený vzorek.

*Tento protokol nesmí být bez souhlasu
zkušební laboratoře reprodukován
jinak než celý.*

05.04.2019

datum

Znaky na křídlech (průměry) ve vzorku č.:

K8088

ÚHLY (stupně)	
A1	25,9
A4	30,4
B3	73,5
B4	107,6
D7	96,2
E9	21,5
G7	24,5
G18	86,5
H12	15,8
J10	56,7
J16	94,3
K19	77,3
L13	14,0
M17	48,5
N23	93,9
O26	41,4
Q21	37,4
DÉLKY (mm)	
Radiální pole	3,490
A	0,607
B	0,240
C	0,951
D	2,102
Vnitřní délka	4,713
Vnitřní šířka	2,196
Disk.odch. (mm)	0,144
(stupně)	4,6
INDEXY	
Loketní	2,55
Prekubitální	2,68
Činkový	1,06
Radiální	1,42
PLOCHA 6 POLÍ	
Plocha (mm ²)	5,752