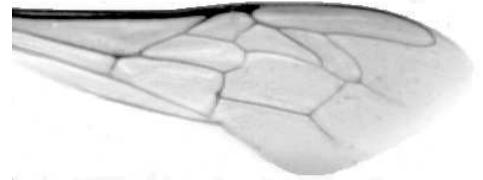




Výzkumný ústav včelařský Dol, s.r.o.,  
252 66 Libčice nad Vltavou  
☎ 220940480, fax 220941252

## VÝSLEDKY MORFOMETRICKÉ ANALÝZY A TAXONOMICKÉ KLASIFIKACE VČEL PODLE ZNAKŮ NA KŘÍDLECH

Použitá metoda: název: **DAWINO**  
                          číslo: **SOP MO- 01- KR**



Vzorek č.: **K8099**  
Rasa-deklarovaná: **CARNICA**

Včelař: V. Zemánek  
Adresa: V. Zemánek, Cep 51, 37901 Třeboň

Vzorek: - kdo odebral: včelař  
          - datum odběru: 01.03.2019  
          - způsob odběru: dead

Matka: ZEM180147      ve včelstvu: č.16  
Rodiče: matka matky:                      trubci:  
Způsob spáření: prsp  
Poznámky:

Datum měření křídel: . . .

Analýzu provedl: RNDr. František Kašpar  
                          Výzkumný ústav včelařský Dol, s.r.o.  
                          Pokusný včelín  
                          Pekařov  
                          78823 Jindřichov na Moravě

### Výsledky klasifikace vzorku metodou DAWINO:

RASA	%
CARNICA	78
Ostatní	22

*Výsledky se vztahují pouze na vyšetřený vzorek.*

*Tento protokol nesmí být bez souhlasu  
zkušební laboratoře reprodukován  
jinak než celý.*

05.04.2019

-----  
datum

Znaky na křídlech (průměry) ve vzorku č.:

K8099

<b>ÚHLY (stupně)</b>	
A1	26,8
A4	30,6
B3	72,6
B4	105,4
D7	94,7
E9	21,9
G7	25,3
G18	91,6
H12	17,3
J10	55,6
J16	97,6
K19	78,5
L13	14,5
M17	45,6
N23	91,6
O26	37,4
Q21	36,0
<b>DÉLKY (mm)</b>	
Radiální pole	3,517
A	0,612
B	0,234
C	0,957
D	2,064
Vnitřní délka	4,641
Vnitřní šířka	2,149
Disk.odch. (mm)	0,139
(stupně)	4,5
<b>INDEXY</b>	
Loketní	2,67
Prekubitální	2,69
Činkový	1,02
Radiální	1,42
<b>PLOCHA 6 POLÍ</b>	
Plocha (mm <sup>2</sup> )	5,574