

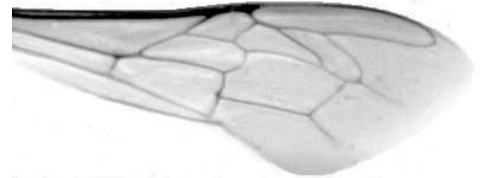


Výzkumný ústav včelařský Dol, s.r.o.,  
252 66 Libčice nad Vltavou  
☎ 220940480, fax 220941252

## VÝSLEDKY MORFOMETRICKÉ ANALÝZY A TAXONOMICKÉ KLASIFIKACE VČEL PODLE ZNAKŮ NA KŘÍDLECH

---

Použitá metoda: název: **DAWINO**  
číslo: **SOP MO- 01- KR**



Vzorek č.: **K8106**

Rasa-deklarovaná: **CARNICA**

Včelař: S. Kytner

Adresa: S. Kytner, č.190, 59262 Nedvědice

Vzorek: - kdo odebral: včelař  
- datum odběru: 08.03.2019  
- způsob odběru: dead

Matka: SIN160067 ve včelstvu: č.11

Rodiče: matka matky: trubci:

Způsob spáření: prsp

Poznámky:

Datum měření křídel: . . .

Analýzu provedl: RNDr. František Kašpar  
Výzkumný ústav včelařský Dol, s.r.o.  
Pokusný včelín  
Pekařov  
78823 Jindřichov na Moravě

### Výsledky klasifikace vzorku metodou DAWINO:

RASA	%
CARNICA	87
Ostatní	13

*Výsledky se vztahují pouze na vyšetřený vzorek.*

*Tento protokol nesmí být bez souhlasu  
zkušební laboratoře reprodukován  
jinak než celý.*

11.04.2019

-----  
datum

Znaky na křídlech (průměry) ve vzorku č.:

K8106

<b>ÚHLY (stupně)</b>	
A1	26,2
A4	29,7
B3	73,3
B4	108,6
D7	95,6
E9	22,9
G7	24,9
G18	90,3
H12	17,9
J10	53,8
J16	98,2
K19	78,0
L13	13,7
M17	44,7
N23	93,4
O26	37,0
Q21	36,6
<b>DÉLKY (mm)</b>	
Radiální pole	3,510
A	0,616
B	0,234
C	0,967
D	2,048
Vnitřní délka	4,673
Vnitřní šířka	2,175
Disk.odch. (mm)	0,153
(stupně)	4,9
<b>INDEXY</b>	
Loketní	2,69
Prekubitální	2,72
Činkový	1,06
Radiální	1,44
<b>PLOCHA 6 POLÍ</b>	
Plocha (mm <sup>2</sup> )	5,677