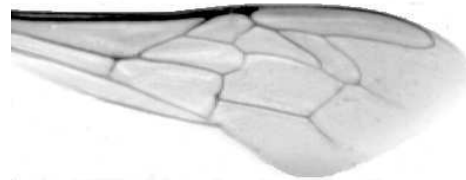




Výzkumný ústav včelařský Dol, s.r.o.,
252 66 Libčice nad Vltavou
☎ 220940480, fax 220941252

VÝSLEDKY MORFOMETRICKÉ ANALÝZY A TAXONOMICKÉ KLASIFIKACE VČEL PODLE ZNAKŮ NA KŘÍDLECH

Použitá metoda: název: **DAWINO**
 číslo: **SOP MO- 01- KR**



Vzorek č.: **K8108**

Rasa-deklarovaná: **CARNICA**

Včelař: S. Kytner
Adresa: S. Kytner, č.190, 59262 Nedvědice

Vzorek: - kdo odebral: včelař
- datum odběru: 10.03.2019
- způsob odběru: dead

Matka: KYV170033 ve včelstvu: č.37
Rodiče: matka matky: trubci:
Způsob spáření: ins
Poznámky:

Datum měření křídel: . . .

Analýzu provedl: RNDr. František Kašpar
Výzkumný ústav včelařský Dol, s.r.o.
Pokusný včelín
Pekařov
78823 Jindřichov na Moravě

Výsledky klasifikace vzorku metodou DAWINO:

RASA	%
CARNICA	87
Ostatní	13

Výsledky se vztahují pouze na vyšetřený vzorek.

*Tento protokol nesmí být bez souhlasu
zkušební laboratoře reprodukován
jinak než celý.*

11.04.2019

datum

Znaky na křídlech (průměry) ve vzorku č.:

K8108

ÚHLY (stupně)	
A1	25,1
A4	30,7
B3	75,3
B4	107,1
D7	97,8
E9	22,0
G7	24,2
G18	90,9
H12	17,9
J10	56,1
J16	95,7
K19	80,2
L13	13,8
M17	43,5
N23	89,2
O26	38,3
Q21	37,4
DÉLKY (mm)	
Radiální pole	3,430
A	0,584
B	0,252
C	0,913
D	1,975
Vnitřní délka	4,539
Vnitřní šířka	2,146
Disk.odch. (mm)	0,128
(stupně)	4,2
INDEXY	
Loketní	2,34
Prekubitální	2,62
Činkový	1,09
Radiální	1,44
PLOCHA 6 POLÍ	
Plocha (mm ²)	5,390