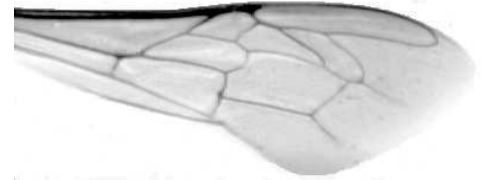




Výzkumný ústav včelařský Dol, s.r.o.,
252 66 Libčice nad Vltavou
☎ 220940480, fax 220941252

VÝSLEDKY MORFOMETRICKÉ ANALÝZY A TAXONOMICKÉ KLASIFIKACE VČEL PODLE ZNAKŮ NA KŘÍDLECH

Použitá metoda: název: **DAWINO**
 číslo: **SOP MO- 01- KR**



Vzorek č.: **K8129**

Rasa-deklarovaná: **CARNICA**

Včelař: J. Doležal
Adresa: J. Doležal, Hroznatín č.30, 67505 Rudíkov

Vzorek: - kdo odebral: včelař
 - datum odběru: 24.03.2019
 - způsob odběru: living

Matka: KYV180027 ve včelstvu: č.53
Rodiče: matka matky: trubci:
Způsob spáření: ins
Poznámky:

Datum měření křídel: . . .

Analýzu provedl: RNDr. František Kašpar
 Výzkumný ústav včelařský Dol, s.r.o.
 Pokusný včelín
 Pekařov
 78823 Jindřichov na Moravě

Výsledky klasifikace vzorku metodou DAWINO:

RASA	%
CARNICA	60
Ostatní	40

Výsledky se vztahují pouze na vyšetřený vzorek.

*Tento protokol nesmí být bez souhlasu
zkušební laboratoře reprodukován
jinak než celý.*

29.04.2019

datum

Znaky na křídlech (průměry) ve vzorku č.:

K8129

ÚHLY (stupně)	
A1	27,5
A4	28,8
B3	73,4
B4	112,1
D7	97,1
E9	22,5
G7	25,1
G18	90,7
H12	18,0
J10	56,6
J16	95,6
K19	81,1
L13	15,1
M17	45,0
N23	91,6
O26	36,8
Q21	37,1
DÉLKY (mm)	
Radiální pole	3,468
A	0,599
B	0,236
C	0,962
D	2,035
Vnitřní délka	4,628
Vnitřní šířka	2,178
Disk.odch. (mm)	0,179
(stupně)	5,8
INDEXY	
Loketní	2,57
Prekubitální	2,72
Činkový	1,03
Radiální	1,47
PLOCHA 6 POLÍ	
Plocha (mm ²)	5,615