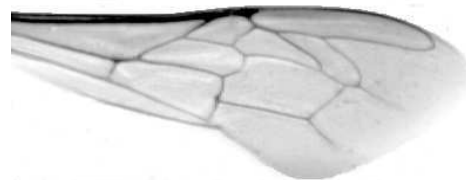




Výzkumný ústav včelařský Dol, s.r.o.,
252 66 Libčice nad Vltavou
☎ 220940480, fax 220941252

VÝSLEDKY MORFOMETRICKÉ ANALÝZY A TAXONOMICKÉ KLASIFIKACE VČEL PODLE ZNAKŮ NA KŘÍDLECH

Použitá metoda: název: **DAWINO**
 číslo: **SOP MO- 01- KR**



Vzorek č.: **K8137**

Rasa-deklarovaná: **CARNICA**

Včelař: V. Marada

Adresa: V. Marada, Hovorany 22, 69612 Hovorany

Vzorek: - kdo odebral: včelař
 - datum odběru: 09.04.2019
 - způsob odběru: living

Matka: 2009-17 ve včelstvu: č.164

Rodiče: matka matky: trubci:

Způsob spáření: prsp

Poznámky:

Datum měření křídel: . . .

Analýzu provedl: RNDr. František Kašpar
Výzkumný ústav včelařský Dol, s.r.o.
Pokusný včelín
Pekařov
78823 Jindřichov na Moravě

Výsledky klasifikace vzorku metodou DAWINO:

RASA	%
CARNICA	91
Ostatní	9

Výsledky se vztahují pouze na vyšetřený vzorek.

*Tento protokol nesmí být bez souhlasu
zkušební laboratoře reprodukován
jinak než celý.*

29.04.2019

datum

Znaky na křídlech (průměry) ve vzorku č.:

K8137

ÚHLY (stupně)	
A1	24,5
A4	30,2
B3	73,5
B4	104,5
D7	95,5
E9	20,8
G7	24,8
G18	89,3
H12	18,3
J10	54,9
J16	94,2
K19	81,1
L13	15,3
M17	48,0
N23	92,8
O26	38,2
Q21	37,1
DÉLKY (mm)	
Radiální pole	3,459
A	0,624
B	0,250
C	0,940
D	2,033
Vnitřní délka	4,670
Vnitřní šířka	2,135
Disk.odch. (mm)	0,111
(stupně)	3,6
INDEXY	
Loketní	2,53
Prekubitální	2,73
Činkový	1,06
Radiální	1,40
PLOCHA 6 POLÍ	
Plocha (mm ²)	5,516