

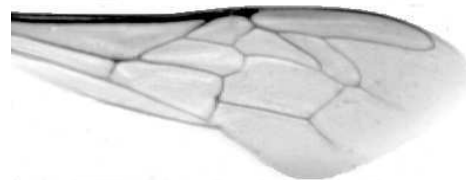


Výzkumný ústav včelařský Dol, s.r.o.,
252 66 Libčice nad Vltavou

☎ 220940480, fax 220941252

VÝSLEDKY MORFOMETRICKÉ ANALÝZY A TAXONOMICKÉ KLASIFIKACE VČEL PODLE ZNAKŮ NA KŘÍDLECH

Použitá metoda: název: **DAWINO**
číslo: **SOP MO- 01- KR**



Vzorek č.: **K8143**

Rasa-deklarovaná: **CARNICA**

Včelař: R. Plecítý

Adresa: R. Plecítý, U Parku 14, Kyšice, 27351 Unhošť

Vzorek: - kdo odebral: včelař
- datum odběru: 20.04.2019
- způsob odběru: living

Matka: RPL160014 ve včelstvu: č.27

Rodiče: matka matky: trubci:

Způsob spáření: prsp

Poznámky:

Datum měření křídel: . . .

Analýzu provedl: RNDr. František Kašpar
Výzkumný ústav včelařský Dol, s.r.o.
Pokusný včelín
Pekařov
78823 Jindřichov na Moravě

Výsledky klasifikace vzorku metodou DAWINO:

RASA	%
CARNICA	95
Ostatní	5

Výsledky se vztahují pouze na vyšetřený vzorek.

*Tento protokol nesmí být bez souhlasu
zkušební laboratoře reprodukován
jinak než celý.*

10.05.2019

datum

Znaky na křídlech (průměry) ve vzorku č.:

K8143

ÚHLY (stupně)	
A1	27,7
A4	29,5
B3	71,5
B4	106,7
D7	95,0
E9	21,2
G7	24,6
G18	90,0
H12	18,1
J10	56,3
J16	95,6
K19	80,0
L13	13,9
M17	44,5
N23	92,2
O26	38,4
Q21	35,3
DÉLKY (mm)	
Radiální pole	3,445
A	0,614
B	0,228
C	0,924
D	2,052
Vnitřní délka	4,613
Vnitřní šířka	2,137
Disk.odch. (mm)	0,156
(stupně)	5,1
INDEXY	
Loketní	2,71
Prekubitální	2,66
Činkový	1,11
Radiální	1,45
PLOCHA 6 POLÍ	
Plocha (mm ²)	5,444