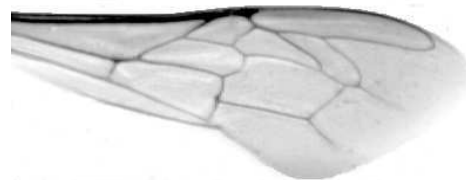


Výzkumný ústav včelařský Dol, s.r.o.,
252 66 Libčice nad Vltavou
☎ 220940480, fax 220941252

VÝSLEDKY MORFOMETRICKÉ ANALÝZY A TAXONOMICKÉ KLASIFIKACE VČEL PODLE ZNAKŮ NA KŘÍDLECH

Použitá metoda: název: **DAWINO**
 číslo: **SOP MO- 01- KR**



Vzorek č.: **K8144**

Rasa-deklarovaná: **CARNICA**

Včelař: VS Přerov

Adresa: Včelařská stanice VÚVč, Na Návsí 19, Přerov- Žeravice

Vzorek: - kdo odebral: včelař
 - datum odběru: 15.05.2019
 - způsob odběru: living

Matka: CS180760 ve včelstvu: J10

Rodiče: matka matky: CS170350 trubci: CS160380

Způsob spáření: ins

Poznámky:

Datum měření křídel: . . .

Analýzu provedl: RNDr. František Kašpar
Výzkumný ústav včelařský Dol, s.r.o.
Pokusný včelín
Pekařov
78823 Jindřichov na Moravě

Výsledky klasifikace vzorku metodou DAWINO:

RASA	%
CARNICA	64
Ostatní	36

Výsledky se vztahují pouze na vyšetřený vzorek.

*Tento protokol nesmí být bez souhlasu
zkušební laboratoře reprodukován
jinak než celý.*

16.05.2019

datum

Znaky na křídlech (průměry) ve vzorku č.:

K8144

ÚHLY (stupně)	
A1	26,2
A4	29,2
B3	73,2
B4	107,7
D7	96,8
E9	22,6
G7	24,7
G18	90,5
H12	17,8
J10	52,0
J16	96,4
K19	79,7
L13	14,4
M17	46,6
N23	91,9
O26	31,8
Q21	37,4
DÉLKY (mm)	
Radiální pole	3,539
A	0,626
B	0,250
C	0,972
D	2,037
Vnitřní délka	4,714
Vnitřní šířka	2,224
Disk.odch. (mm)	0,146
(stupně)	4,7
INDEXY	
Loketní	2,53
Prekubitální	2,67
Činkový	1,08
Radiální	1,47
PLOCHA 6 POLÍ	
Plocha (mm ²)	5,801