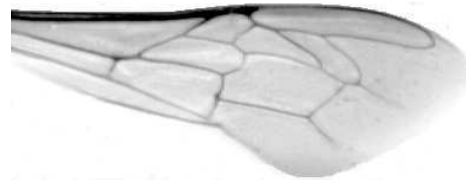




Výzkumný ústav včelařský Dol, s.r.o.,
252 66 Libčice nad Vltavou
☎ 220940480, fax 220941252

VÝSLEDKY MORFOMETRICKÉ ANALÝZY A TAXONOMICKÉ KLASIFIKACE VČEL PODLE ZNAKŮ NA KŘÍDLECH

Použitá metoda: název: **DAWINO**
 číslo: **SOP MO- 01- KR**



Vzorek č.: **K8146**

Rasa-deklarovaná: **CARNICA**

Včelař: VS Přerov

Adresa: Včelařská stanice VÚVč, Na Návsi 19, Přerov- Žeravice

Vzorek: - kdo odebral: včelař
 - datum odběru: 15.05.2019
 - způsob odběru: living

Matka: CT180333 ve včelstvu: 15- Lhotka

Rodiče: matka matky: CT170145 trubci: CT170316

Způsob spáření: ins

Poznámky:

Datum měření křídel: . . .

Analýzu provedl: RNDr. František Kašpar
 Výzkumný ústav včelařský Dol, s.r.o.
 Pokusný včelín
 Pekařov
 78823 Jindřichov na Moravě

Výsledky klasifikace vzorku metodou DAWINO:

RASA	%
CARNICA	91
Ostatní	9

Výsledky se vztahují pouze na vyšetřený vzorek.

*Tento protokol nesmí být bez souhlasu
zkušební laboratoře reprodukován
jinak než celý.*

16.05.2019

datum

Znaky na křídlech (průměry) ve vzorku č.:

K8146

ÚHLY (stupně)	
A1	26,5
A4	29,4
B3	73,7
B4	110,4
D7	95,5
E9	22,0
G7	24,9
G18	88,0
H12	17,3
J10	51,4
J16	93,8
K19	79,1
L13	14,5
M17	51,3
N23	94,6
O26	35,7
Q21	37,4
DÉLKY (mm)	
Radiální pole	3,410
A	0,610
B	0,195
C	0,935
D	2,018
Vnitřní délka	4,573
Vnitřní šířka	2,121
Disk.odch. (mm)	0,178
(stupně)	5,8
INDEXY	
Loketní	3,20
Prekubitální	2,78
Činkový	1,04
Radiální	1,41
PLOCHA 6 POLÍ	
Plocha (mm ²)	5,456