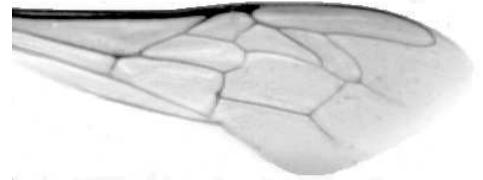




Výzkumný ústav včelařský Dol, s.r.o.,  
252 66 Libčice nad Vltavou  
☎ 220940480, fax 220941252

## VÝSLEDKY MORFOMETRICKÉ ANALÝZY A TAXONOMICKÉ KLASIFIKACE VČEL PODLE ZNAKŮ NA KŘÍDLECH

Použitá metoda: název: **DAWINO**  
                                  číslo: **SOP MO- 01- KR**



Vzorek č.: **K8147**

Rasa-deklarovaná: **CARNICA**

Včelař: VS Přerov

Adresa: Včelařská stanice VÚVč, Na Návsi 19, Přerov- Žeravice

Vzorek: - kdo odebral: včelař  
- datum odběru: 15.05.2019  
- způsob odběru: living

Matka: CT170407      ve včelstvu: 20- Lhotka

Rodiče: matka matky: CT150217      trubci: CT150047

Způsob spáření: ins

Poznámky:

Datum měření křídel: . . .

Analýzu provedl: RNDr. František Kašpar  
Výzkumný ústav včelařský Dol, s.r.o.  
Pokusný včelín  
Pekařov  
78823 Jindřichov na Moravě

### Výsledky klasifikace vzorku metodou DAWINO:

RASA	%
CARNICA	89
Ostatní	11

*Výsledky se vztahují pouze na vyšetřený vzorek.*

*Tento protokol nesmí být bez souhlasu  
zkušební laboratoře reprodukován  
jinak než celý.*

16.05.2019

-----  
datum

Znaky na křídlech (průměry) ve vzorku č.:

K8147

<b>ÚHLY (stupně)</b>	
A1	24,6
A4	30,2
B3	72,9
B4	105,1
D7	94,3
E9	21,7
G7	25,1
G18	91,8
H12	16,4
J10	54,2
J16	95,9
K19	80,5
L13	14,9
M17	47,5
N23	94,0
O26	35,5
Q21	37,1
<b>DÉLKY (mm)</b>	
Radiální pole	3,432
A	0,634
B	0,216
C	0,938
D	2,021
Vnitřní délka	4,553
Vnitřní šířka	2,137
Disk.odch. (mm)	0,156
(stupně)	5,1
<b>INDEXY</b>	
Loketní	2,98
Prekubitální	2,70
Činkový	1,07
Radiální	1,44
<b>PLOCHA 6 POLÍ</b>	
Plocha (mm <sup>2</sup> )	5,473