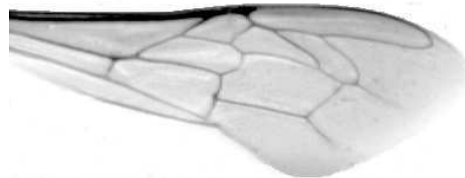




Výzkumný ústav včelařský Dol, s.r.o.,
252 66 Libčice nad Vltavou
☎ 220940480, fax 220941252

VÝSLEDKY MORFOMETRICKÉ ANALÝZY A TAXONOMICKÉ KLASIFIKACE VČEL PODLE ZNAKŮ NA KŘÍDLECH

Použitá metoda: **název: DAWINO**
číslo: SOP MO- 01- KR



Vzorek č.: **K8148**

Rasa-deklarovaná: **CARNICA**

Včelař: A. Mandát

Adresa: A. Mandát, Velký Újezd 8, 67532 Třebelovice

Vzorek: - **kdo odebral:** včelař
- **datum odběru:** 12.05.2019
- **způsob odběru:** living

Matka: 186941 **ve včelstvu:** č.33

Rodiče: **matka matky:** **trubci:**

Způsob spáření: prsp

Poznámky:

Datum měření křídel: . . .

Analýzu provedl: RNDr. František Kašpar
Výzkumný ústav včelařský Dol, s.r.o.
Pokusný včelín
Pekařov
78823 Jindřichov na Moravě

Výsledky klasifikace vzorku metodou DAWINO:

RASA	%
CARNICA	80
Ostatní	20

Výsledky se vztahují pouze na vyšetřený vzorek.

*Tento protokol nesmí být bez souhlasu
zkušební laboratoře reprodukován
jinak než celý.*

29.05.2019

datum

Znaky na křídlech (průměry) ve vzorku č.:

K8148

ÚHLY (stupně)	
A1	27,6
A4	27,8
B3	72,0
B4	112,5
D7	94,3
E9	23,3
G7	24,7
G18	87,3
H12	16,1
J10	59,0
J16	93,6
K19	75,9
L13	14,2
M17	48,1
N23	95,0
O26	39,9
Q21	36,3
DÉLKY (mm)	
Radiální pole	3,474
A	0,636
B	0,219
C	0,938
D	2,025
Vnitřní délka	4,586
Vnitřní šířka	2,141
Disk.odch. (mm)	0,236
(stupně)	7,8
INDEXY	
Loketní	2,95
Prekubitální	2,66
Činkový	1,11
Radiální	1,53
PLOCHA 6 POLÍ	
Plocha (mm ²)	5,483