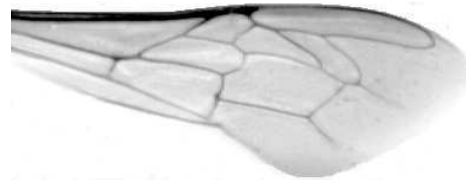




Výzkumný ústav včelařský Dol, s.r.o.,
252 66 Libčice nad Vltavou
☎ 220940480, fax 220941252

VÝSLEDKY MORFOMETRICKÉ ANALÝZY A TAXONOMICKÉ KLASIFIKACE VČEL PODLE ZNAKŮ NA KŘÍDLECH

Použitá metoda: název: **DAWINO**
číslo: **SOP MO- 01- KR**



Vzorek č.: **K8149**

Rasa-deklarovaná: **CARNICA**

Včelař: M. Vozdecká

Adresa: M. Vozdecká, Vrchlického 1093, 66434 Kuřim

Vzorek: - kdo odebral: včelař
- datum odběru: 05.06.2019
- způsob odběru: living

Matka: KYV180096 ve včelstvu: 5K

Rodiče: matka matky: trubci:

Způsob spáření: ins

Poznámky:

Datum měření křídel: . . .

Analýzu provedl: RNDr. František Kašpar
Výzkumný ústav včelařský Dol, s.r.o.
Pokusný včelín
Pekařov
78823 Jindřichov na Moravě

Výsledky klasifikace vzorku metodou DAWINO:

RASA	%
CARNICA	81
Ostatní	19

Výsledky se vztahují pouze na vyšetřený vzorek.

*Tento protokol nesmí být bez souhlasu
zkušební laboratoře reprodukován
jinak než celý.*

13.06.2019

datum

Znaky na křídlech (průměry) ve vzorku č.:

K8149

ÚHLY (stupně)	
A1	28,5
A4	30,1
B3	73,3
B4	107,5
D7	94,9
E9	23,5
G7	25,3
G18	90,1
H12	17,5
J10	57,1
J16	93,8
K19	77,3
L13	13,4
M17	44,2
N23	94,7
O26	36,5
Q21	37,2
DÉLKY (mm)	
Radiální pole	3,472
A	0,613
B	0,216
C	0,958
D	2,028
Vnitřní délka	4,561
Vnitřní šířka	2,149
Disk.odch. (mm)	0,163
(stupně)	5,3
INDEXY	
Loketní	2,88
Prekubitální	2,60
Činkový	1,06
Radiální	1,43
PLOCHA 6 POLÍ	
Plocha (mm ²)	5,538