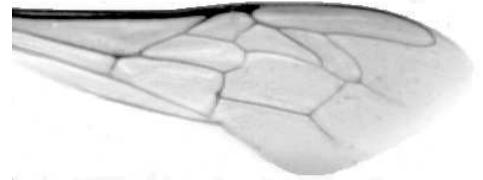




Výzkumný ústav včelařský Dol, s.r.o.,
252 66 Libčice nad Vltavou
☎ 220940480, fax 220941252

VÝSLEDKY MORFOMETRICKÉ ANALÝZY A TAXONOMICKÉ KLASIFIKACE VČEL PODLE ZNAKŮ NA KŘÍDLECH

Použitá metoda: název: **DAWINO**
 číslo: **SOP MO- 01- KR**



Vzorek č.: **K8150**

Rasa-deklarovaná: **CARNICA**

Včelař: M. Vozdecká

Adresa: M. Vozdecká, Vrchlického 1093, 66434 Kuřim

Vzorek: - kdo odebral: včelař
- datum odběru: 05.06.2019
- způsob odběru: living

Matka: CER180112 ve včelstvu: 12

Rodiče: matka matky: trubci:

Způsob spáření: ins

Poznámky:

Datum měření křídel: . . .

Analýzu provedl: RNDr. František Kašpar
Výzkumný ústav včelařský Dol, s.r.o.
Pokusný včelín
Pekařov
78823 Jindřichov na Moravě

Výsledky klasifikace vzorku metodou DAWINO:

RASA	%
CARNICA	62
Ostatní	38

Výsledky se vztahují pouze na vyšetřený vzorek.

*Tento protokol nesmí být bez souhlasu
zkušební laboratoře reprodukován
jinak než celý.*

13.06.2019

datum

Znaky na křídlech (průměry) ve vzorku č.:

K8150

ÚHLY (stupně)	
A1	26,4
A4	29,7
B3	73,7
B4	107,3
D7	96,7
E9	22,9
G7	25,0
G18	85,8
H12	16,5
J10	52,5
J16	98,3
K19	77,8
L13	14,0
M17	44,5
N23	92,3
O26	38,3
Q21	38,1
DÉLKY (mm)	
Radiální pole	3,378
A	0,625
B	0,243
C	0,933
D	2,011
Vnitřní délka	4,590
Vnitřní šířka	2,121
Disk.odch. (mm)	0,121
(stupně)	4,0
INDEXY	
Loketní	2,59
Prekubitální	2,66
Činkový	1,11
Radiální	1,41
PLOCHA 6 POLÍ	
Plocha (mm ²)	5,443