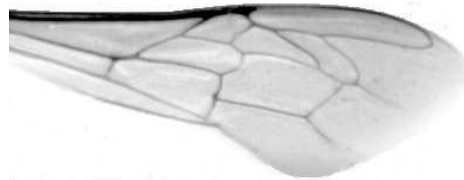




Výzkumný ústav včelařský Dol, s.r.o.,
252 66 Libčice nad Vltavou
☎ 220940480, fax 220941252

VÝSLEDKY MORFOMETRICKÉ ANALÝZY A TAXONOMICKÉ KLASIFIKACE VČEL PODLE ZNAKŮ NA KŘÍDLECH

Použitá metoda: název: **DAWINO**
 číslo: **SOP MO- 01- KR**



Vzorek č.: **K8156**
Rasa-deklarovaná: **CARNICA**

Včelař: ing. T. Golský
Adresa: ing. Tomáš Golský, Hamerníkova 16, 58601 Jihlava

Vzorek: - kdo odebral: včelař
 - datum odběru: 26.11.2019
 - způsob odběru: dead

Matka: GOT190033 ve včelstvu: č.30
Rodiče: matka matky: GOT160165 trubci: DOL170017
Způsob spáření: ins
Poznámky:

Datum měření křídel: . . .

Analýzu provedl: RNDr. František Kašpar
 Výzkumný ústav včelařský Dol, s.r.o.
 Pokusný včelín
 Pekařov
 78823 Jindřichov na Moravě

Výsledky klasifikace vzorku metodou DAWINO:

RASA	%
CARNICA	44
Ostatní	56

Výsledky se vztahují pouze na vyšetřený vzorek.

*Tento protokol nesmí být bez souhlasu
zkušební laboratoře reprodukován
jinak než celý.*

28.12.2019

datum

Znaky na křídlech (průměry) ve vzorku č.:

K8156

ÚHLY (stupně)	
A1	26,2
A4	29,2
B3	73,2
B4	111,7
D7	94,6
E9	24,5
G7	24,7
G18	91,5
H12	18,8
J10	54,7
J16	94,2
K19	77,4
L13	14,1
M17	46,4
N23	90,9
O26	35,8
Q21	35,2
DÉLKY (mm)	
Radiální pole	3,507
A	0,579
B	0,242
C	0,927
D	2,032
Vnitřní délka	4,570
Vnitřní šířka	2,111
Disk.odch. (mm)	0,209
(stupně)	6,9
INDEXY	
Loketní	2,41
Prekubitální	2,66
Činkový	1,06
Radiální	1,55
PLOCHA 6 POLÍ	
Plocha (mm ²)	5,377