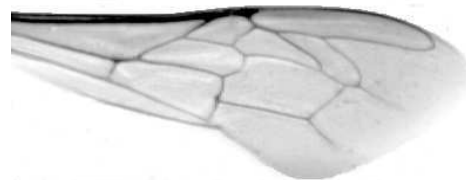




Výzkumný ústav včelařský Dol, s.r.o.,
252 66 Libčice nad Vltavou
☎ 220940480, fax 220941252

VÝSLEDKY MORFOMETRICKÉ ANALÝZY A TAXONOMICKÉ KLASIFIKACE VČEL PODLE ZNAKŮ NA KŘÍDLECH

Použitá metoda: název: **DAWINO**
číslo: **SOP MO- 01- KR**



Vzorek č.: **K8157**

Rasa-deklarovaná: **CARNICA**

Včelař: ing. T. Golský

Adresa: ing. Tomáš Golský, Hamerníkova 16, 58601 Jihlava

Vzorek: - kdo odebral: včelař
- datum odběru: 25.11.2019
- způsob odběru: dead

Matka: GOT190001 ve včelstvu: č.48

Rodiče: matka matky: LIB150024 trubci: DOL170017

Způsob spáření: ins

Poznámky:

Datum měření křídel: . . .

Analýzu provedl: RNDr. František Kašpar
Výzkumný ústav včelařský Dol, s.r.o.
Pokusný včelín
Pekařov
78823 Jindřichov na Moravě

Výsledky klasifikace vzorku metodou DAWINO:

RASA	%
CARNICA	60
Ostatní	40

Výsledky se vztahují pouze na vyšetřený vzorek.

*Tento protokol nesmí být bez souhlasu
zkušební laboratoře reprodukován
jinak než celý.*

28.12.2019

datum

Znaky na křídlech (průměry) ve vzorku č.:

K8157

ÚHLY (stupně)	
A1	25,9
A4	30,2
B3	71,1
B4	106,1
D7	94,6
E9	22,3
G7	24,4
G18	89,4
H12	19,4
J10	50,9
J16	94,5
K19	79,3
L13	14,4
M17	48,3
N23	92,0
O26	37,3
Q21	37,0
DÉLKY (mm)	
Radiální pole	3,473
A	0,606
B	0,233
C	0,924
D	2,007
Vnitřní délka	4,565
Vnitřní šířka	2,159
Disk.odch. (mm)	0,175
(stupně)	5,8
INDEXY	
Loketní	2,62
Prekubitální	2,75
Činkový	1,02
Radiální	1,40
PLOCHA 6 POLÍ	
Plocha (mm ²)	5,510