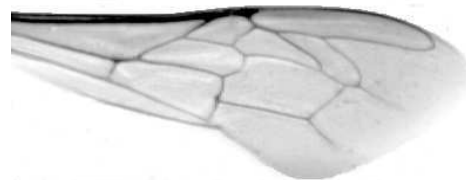




Výzkumný ústav včelařský Dol, s.r.o.,  
252 66 Libčice nad Vltavou  
☎ 220940480, fax 220941252

## VÝSLEDKY MORFOMETRICKÉ ANALÝZY A TAXONOMICKÉ KLASIFIKACE VČEL PODLE ZNAKŮ NA KŘÍDLECH

Použitá metoda: název: **DAWINO**  
číslo: **SOP MO- 01- KR**



Vzorek č.: **K8160**  
Rasa-deklarovaná: **CARNICA**

Včelař: Kurtin, s.r.o.  
Adresa: Kurtin s.r.o, Račice 41, 67555 Hrotovice

Vzorek: - kdo odebral: včelař  
- datum odběru: 08.12.2019  
- způsob odběru: dead

Matka: KYV190099 ve včelstvu: č.45  
Rodiče: matka matky: trubci:  
Způsob spáření: ins  
Poznámky:

Datum měření křídel: . . .

Analýzu provedl: RNDr. František Kašpar  
Výzkumný ústav včelařský Dol, s.r.o.  
Pokusný včelín  
Pekařov  
78823 Jindřichov na Moravě

### Výsledky klasifikace vzorku metodou DAWINO:

RASA	%
CARNICA	47
Ostatní	53

*Výsledky se vztahují pouze na vyšetřený vzorek.*

*Tento protokol nesmí být bez souhlasu  
zkušební laboratoře reprodukován  
jinak než celý.*

28.12.2019

-----  
datum

Znaky na křídlech (průměry) ve vzorku č.:

K8160

<b>ÚHLY (stupně)</b>	
A1	25,5
A4	31,2
B3	77,3
B4	106,8
D7	99,4
E9	23,8
G7	23,4
G18	94,0
H12	17,4
J10	54,8
J16	93,7
K19	77,0
L13	13,0
M17	46,2
N23	93,1
O26	35,0
Q21	37,3
<b>DÉLKY (mm)</b>	
Radiální pole	3,477
A	0,587
B	0,239
C	0,921
D	1,998
Vnitřní délka	4,588
Vnitřní šířka	2,171
Disk.odch. (mm)	0,109
(stupně)	3,6
<b>INDEXY</b>	
Loketní	2,50
Prekubitální	2,65
Činkový	1,04
Radiální	1,42
<b>PLOCHA 6 POLÍ</b>	
Plocha (mm <sup>2</sup> )	5,530