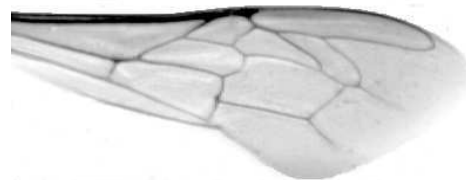




Výzkumný ústav včelařský Dol, s.r.o.,
252 66 Libčice nad Vltavou
☎ 220940480, fax 220941252

VÝSLEDKY MORFOMETRICKÉ ANALÝZY A TAXONOMICKÉ KLASIFIKACE VČEL PODLE ZNAKŮ NA KŘÍDLECH

Použitá metoda: název: **DAWINO**
číslo: **SOP MO- 01- KR**



Vzorek č.: **K8167**

Rasa-deklarovaná: **CARNICA**

Včelař: A. Šrubař

Adresa: A. Šrubař, Na Záhumenní 301, 74769 Pustá Polom

Vzorek: - kdo odebral: včelař
- datum odběru: 18.01.2020
- způsob odběru: living

Matka: 2019-15 ve včelstvu: č.28

Rodiče: matka matky: trubci:

Způsob spáření: prsp

Poznámky:

Datum měření křídel: . . .

Analýzu provedl: RNDr. František Kašpar
Výzkumný ústav včelařský Dol, s.r.o.
Pokusný včelín
Pekařov
78823 Jindřichov na Moravě

Výsledky klasifikace vzorku metodou DAWINO:

RASA	%
CARNICA	86
Ostatní	14

Výsledky se vztahují pouze na vyšetřený vzorek.

*Tento protokol nesmí být bez souhlasu
zkušební laboratoře reprodukován
jinak než celý.*

25.02.2020

datum

Znaky na křídlech (průměry) ve vzorku č.:

K8167

ÚHLY (stupně)	
A1	26,3
A4	30,9
B3	74,8
B4	110,1
D7	98,3
E9	22,7
G7	24,4
G18	91,3
H12	17,6
J10	55,4
J16	93,1
K19	78,7
L13	13,6
M17	46,6
N23	89,2
O26	35,9
Q21	36,5
DÉLKY (mm)	
Radiální pole	3,474
A	0,566
B	0,221
C	0,936
D	2,030
Vnitřní délka	4,570
Vnitřní šířka	2,181
Disk.odch. (mm)	0,148
(stupně)	4,8
INDEXY	
Loketní	2,61
Prekubitální	2,61
Činkový	1,05
Radiální	1,48
PLOCHA 6 POLÍ	
Plocha (mm ²)	5,538