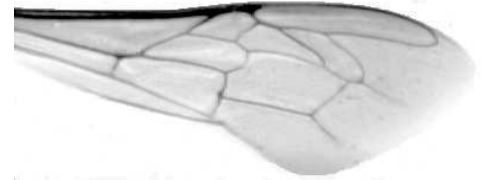




Výzkumný ústav včelařský Dol, s.r.o.,
252 66 Libčice nad Vltavou
☎ 220940480, fax 220941252

VÝSLEDKY MORFOMETRICKÉ ANALÝZY A TAXONOMICKÉ KLASIFIKACE VČEL PODLE ZNAKŮ NA KŘÍDLECH

Použitá metoda: **název: DAWINO**
číslo: SOP MO- 01- KR



Vzorek č.: K8170

Rasa-deklarovaná: CARNICA

Včelař: J. Janšta
Adresa: J. Janšta, Březka 9, 59501 Velká Bíteš

Vzorek: - **kdo odebral:** včelař
- **datum odběru:** 20.01.2020
- **způsob odběru:** dead

Matka: JAN180784 **ve včelstvu:** 36-JE
Rodiče: **matka matky:** **trubci:**
Způsob spáření: prsp
Poznámky:

Datum měření křídel: . . .

Analýzu provedl: RNDr. František Kašpar
Výzkumný ústav včelařský Dol, s.r.o.
Pokusný včelín
Pekařov
78823 Jindřichov na Moravě

Výsledky klasifikace vzorku metodou DAWINO:

RASA	%
CARNICA	87
Ostatní	13

Výsledky se vztahují pouze na vyšetřený vzorek.

*Tento protokol nesmí být bez souhlasu
zkušební laboratoře reprodukován
jinak než celý.*

25.02.2020

datum

Znaky na křídlech (průměry) ve vzorku č.:

K8170

ÚHLY (stupně)	
A1	28,2
A4	29,3
B3	72,7
B4	112,3
D7	94,9
E9	22,6
G7	24,5
G18	91,4
H12	17,4
J10	54,5
J16	95,6
K19	79,0
L13	12,4
M17	46,4
N23	92,5
O26	33,9
Q21	35,2
DÉLKY (mm)	
Radiální pole	3,501
A	0,582
B	0,222
C	0,928
D	2,023
Vnitřní délka	4,581
Vnitřní šířka	2,116
Disk.odch. (mm)	0,199
(stupně)	6,5
INDEXY	
Loketní	2,67
Prekubitální	2,75
Činkový	1,07
Radiální	1,49
PLOCHA 6 POLÍ	
Plocha (mm ²)	5,434