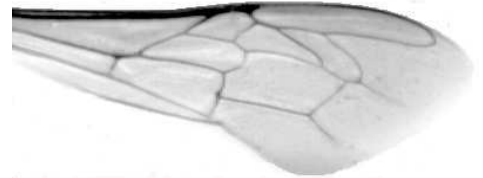




Výzkumný ústav včelařský Dol, s.r.o.,
252 66 Libčice nad Vltavou
☎ 220940480, fax 220941252

VÝSLEDKY MORFOMETRICKÉ ANALÝZY A TAXONOMICKÉ KLASIFIKACE VČEL PODLE ZNAKŮ NA KŘÍDLECH

Použitá metoda: název: **DAWINO**
 číslo: **SOP MO- 01- KR**



Vzorek č.: **K8172**
Rasa-deklarovaná: **CARNICA**

Včelař: M. Mašek
Adresa: M. Mašek, Vážany 81, 68001 Boskovice

Vzorek: - kdo odebral: včelař
 - datum odběru: 02.01.2019
 - způsob odběru: dead

Matka: MAS190292 ve včelstvu: II/7
Rodiče: matka matky: trubci:
Způsob spáření: prsp
Poznámky:

Datum měření křídel: . . .

Analýzu provedl: RNDr. František Kašpar
 Výzkumný ústav včelařský Dol, s.r.o.
 Pokusný včelín
 Pekařov
 78823 Jindřichov na Moravě

Výsledky klasifikace vzorku metodou DAWINO:

RASA	%
CARNICA	75
Ostatní	25

Výsledky se vztahují pouze na vyšetřený vzorek.

*Tento protokol nesmí být bez souhlasu
zkušební laboratoře reprodukován
jinak než celý.*

25.02.2020

datum

Znaky na křídlech (průměry) ve vzorku č.:

K8172

ÚHLY (stupně)	
A1	28,2
A4	31,1
B3	75,0
B4	110,1
D7	97,9
E9	22,6
G7	24,5
G18	89,6
H12	18,3
J10	57,3
J16	96,0
K19	80,1
L13	13,9
M17	43,4
N23	93,4
O26	37,9
Q21	38,8
DÉLKY (mm)	
Radiální pole	3,420
A	0,576
B	0,214
C	0,927
D	1,965
Vnitřní délka	4,474
Vnitřní šířka	2,149
Disk.odch. (mm)	0,150
(stupně)	4,9
INDEXY	
Loketní	2,71
Prekubitální	2,64
Činkový	1,03
Radiální	1,46
PLOCHA 6 POLÍ	
Plocha (mm ²)	5,437