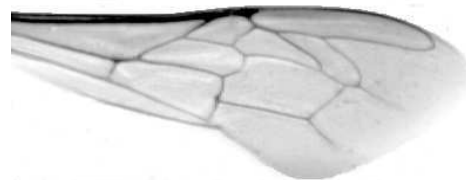




Výzkumný ústav včelařský Dol, s.r.o.,
252 66 Libčice nad Vltavou
☎ 220940480, fax 220941252

VÝSLEDKY MORFOMETRICKÉ ANALÝZY A TAXONOMICKÉ KLASIFIKACE VČEL PODLE ZNAKŮ NA KŘÍDLECH

Použitá metoda: název: **DAWINO**
 číslo: **SOP MO- 01- KR**



Vzorek č.: **K8176**

Rasa-deklarovaná: **CARNICA**

Včelař: J. Sedláček

Adresa: J. Sedláček, Příchovice 80, 33401 Přeštice

Vzorek: - kdo odebral: včelař
 - datum odběru: 17.10.2019
 - způsob odběru: dead

Matka: DUB180459 ve včelstvu: č.3-Hr

Rodiče: matka matky: trubci:

Způsob spáření: prsp

Poznámky:

Datum měření křídel: . . .

Analýzu provedl: RNDr. František Kašpar
 Výzkumný ústav včelařský Dol, s.r.o.
 Pokusný včelín
 Pekařov
 78823 Jindřichov na Moravě

Výsledky klasifikace vzorku metodou DAWINO:

RASA	%
CARNICA	71
Ostatní	29

Výsledky se vztahují pouze na vyšetřený vzorek.

*Tento protokol nesmí být bez souhlasu
zkušební laboratoře reprodukován
jinak než celý.*

10.03.2020

datum

Znaky na křídlech (průměry) ve vzorku č.:

K8176

ÚHLY (stupně)	
A1	27,6
A4	30,2
B3	74,3
B4	106,4
D7	96,4
E9	22,0
G7	24,7
G18	92,7
H12	16,2
J10	56,9
J16	95,3
K19	78,2
L13	14,2
M17	46,0
N23	93,2
O26	37,5
Q21	36,4
DÉLKY (mm)	
Radiální pole	3,596
A	0,641
B	0,224
C	0,962
D	2,071
Vnitřní délka	4,678
Vnitřní šířka	2,190
Disk.odch. (mm)	0,143
(stupně)	4,6
INDEXY	
Loketní	2,92
Prekubitální	2,73
Činkový	1,01
Radiální	1,43
PLOCHA 6 POLÍ	
Plocha (mm ²)	5,778