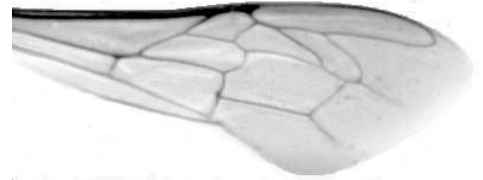




Výzkumný ústav včelařský Dol, s.r.o.,
252 66 Libčice nad Vltavou
☎ 220940480, fax 220941252

VÝSLEDKY MORFOMETRICKÉ ANALÝZY A TAXONOMICKÉ KLASIFIKACE VČEL PODLE ZNAKŮ NA KŘÍDLECH

Použitá metoda: název: **DAWINO**
číslo: **SOP MO- 01- KR**



Vzorek č.: **K8179**

Rasa-deklarovaná: **CARNICA**

Včelař: J. Sedláček

Adresa: J. Sedláček, Příchovice 80, 33401 Přeštice

Vzorek: - kdo odebral: včelař
- datum odběru: 17.10.2019
- způsob odběru: dead

Matka: SED190046 ve včelstvu: č.22-Př

Rodiče: matka matky: SED180130 trubci: SED182023

Způsob spáření: ins

Poznámky:

Datum měření křídel: . . .

Analýzu provedl: RNDr. František Kašpar
Výzkumný ústav včelařský Dol, s.r.o.
Pokusný včelín
Pekařov
78823 Jindřichov na Moravě

Výsledky klasifikace vzorku metodou DAWINO:

RASA	%
CARNICA	57
Ostatní	43

Výsledky se vztahují pouze na vyšetřený vzorek.

*Tento protokol nesmí být bez souhlasu
zkušební laboratoře reprodukován
jinak než celý.*

10.03.2020

datum

Znaky na křídlech (průměry) ve vzorku č.:

K8179

ÚHLY (stupně)	
A1	27,4
A4	28,8
B3	70,6
B4	108,1
D7	94,2
E9	21,3
G7	24,6
G18	92,0
H12	17,3
J10	55,3
J16	95,8
K19	77,5
L13	13,9
M17	43,5
N23	95,4
O26	35,4
Q21	37,4
DÉLKY (mm)	
Radiální pole	3,488
A	0,624
B	0,221
C	0,927
D	1,985
Vnitřní délka	4,525
Vnitřní šířka	2,108
Disk.odch. (mm)	0,200
(stupně)	6,8
INDEXY	
Loketní	2,87
Prekubitální	2,77
Činkový	1,03
Radiální	1,38
PLOCHA 6 POLÍ	
Plocha (mm ²)	5,381