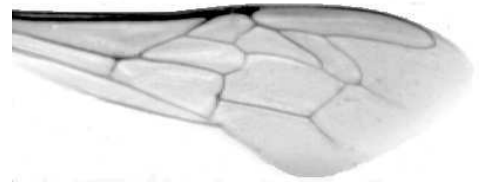




Výzkumný ústav včelařský Dol, s.r.o.,  
252 66 Libčice nad Vltavou  
☎ 220940480, fax 220941252

## VÝSLEDKY MORFOMETRICKÉ ANALÝZY A TAXONOMICKÉ KLASIFIKACE VČEL PODLE ZNAKŮ NA KŘÍDLECH

Použitá metoda: název: **DAWINO**  
                  číslo: **SOP MO- 01- KR**



Vzorek č.: **K8183**  
Rasa-deklarovaná: **CARNICA**

Včelař: V. Divín  
Adresa: ing. Václav Divín, č.131A, 78816 Petrov nad Desnou

Vzorek: - kdo odebral: včelař  
- datum odběru: 22.01.2020  
- způsob odběru: dead

Matka: DIV192000      ve včelstvu: č.732  
Rodiče: matka matky:                      trubci:  
Způsob spáření: prsp  
Poznámky:

Datum měření křídel: . . .

Analýzu provedl: RNDr. František Kašpar  
Výzkumný ústav včelařský Dol, s.r.o.  
Pokusný včelín  
Pekařov  
78823 Jindřichov na Moravě

### Výsledky klasifikace vzorku metodou DAWINO:

RASA	%
CARNICA	78
Ostatní	22

*Výsledky se vztahují pouze na vyšetřený vzorek.*

*Tento protokol nesmí být bez souhlasu  
zkušební laboratoře reprodukován  
jinak než celý.*

10.03.2020

-----  
datum

Znaky na křídlech (průměry) ve vzorku č.:

K8183

<b>ÚHLY (stupně)</b>	
A1	26,2
A4	31,1
B3	74,2
B4	106,3
D7	98,6
E9	22,4
G7	24,5
G18	88,3
H12	18,3
J10	55,0
J16	97,1
K19	77,6
L13	13,9
M17	43,7
N23	90,2
O26	38,4
Q21	36,4
<b>DÉLKY (mm)</b>	
Radiální pole	3,386
A	0,590
B	0,231
C	0,918
D	1,996
Vnitřní délka	4,500
Vnitřní šířka	2,161
Disk.odch. (mm)	0,115
(stupně)	3,8
<b>INDEXY</b>	
Loketní	2,57
Prekubitální	2,55
Činkový	1,11
Radiální	1,45
<b>PLOCHA 6 POLÍ</b>	
Plocha (mm <sup>2</sup> )	5,381