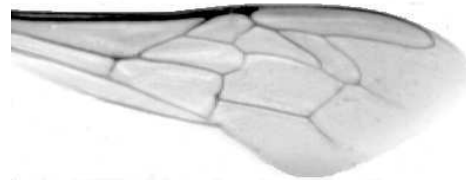




Výzkumný ústav včelařský Dol, s.r.o.,  
252 66 Libčice nad Vltavou  
☎ 220940480, fax 220941252

## VÝSLEDKY MORFOMETRICKÉ ANALÝZY A TAXONOMICKÉ KLASIFIKACE VČEL PODLE ZNAKŮ NA KŘÍDLECH

Použitá metoda: název: **DAWINO**  
číslo: **SOP MO- 01- KR**



Vzorek č.: **K8185**  
Rasa-deklarovaná: **CARNICA**

Včelař: V. Divín  
Adresa: ing. Václav Divín, č.131A, 78816 Petrov nad Desnou

Vzorek: - kdo odebral: včelař  
- datum odběru: 22.01.2020  
- způsob odběru: dead

Matka: DIV180052 ve včelstvu: 802  
Rodiče: matka matky: trubci:  
Způsob spáření: prsp  
Poznámky:

Datum měření křídel: . . .

Analýzu provedl: RNDr. František Kašpar  
Výzkumný ústav včelařský Dol, s.r.o.  
Pokusný včelín  
Pekařov  
78823 Jindřichov na Moravě

### Výsledky klasifikace vzorku metodou DAWINO:

RASA	%
CARNICA	73
Ostatní	27

*Výsledky se vztahují pouze na vyšetřený vzorek.*

*Tento protokol nesmí být bez souhlasu  
zkušební laboratoře reprodukován  
jinak než celý.*

10.03.2020

-----  
datum

Znaky na křídlech (průměry) ve vzorku č.:

K8185

<b>ÚHLY (stupně)</b>	
A1	24,4
A4	33,0
B3	77,3
B4	103,2
D7	99,1
E9	21,9
G7	24,2
G18	89,5
H12	16,4
J10	56,0
J16	95,3
K19	79,4
L13	14,4
M17	46,7
N23	93,8
O26	34,5
Q21	38,3
<b>DÉLKY (mm)</b>	
Radiální pole	3,500
A	0,589
B	0,247
C	0,922
D	2,000
Vnitřní délka	4,614
Vnitřní šířka	2,138
Disk.odch. (mm)	0,054
(stupně)	1,8
<b>INDEXY</b>	
Loketní	2,42
Prekubitální	2,69
Činkový	0,96
Radiální	1,35
<b>PLOCHA 6 POLÍ</b>	
Plocha (mm <sup>2</sup> )	5,550