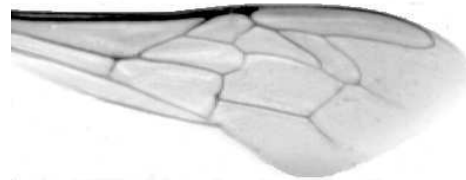




Výzkumný ústav včelařský Dol, s.r.o.,
252 66 Libčice nad Vltavou
☎ 220940480, fax 220941252

VÝSLEDKY MORFOMETRICKÉ ANALÝZY A TAXONOMICKÉ KLASIFIKACE VČEL PODLE ZNAKŮ NA KŘÍDLECH

Použitá metoda: název: **DAWINO**
 číslo: **SOP MO- 01- KR**



Vzorek č.: **K8191**

Rasa-deklarovaná: **CARNICA**

Včelař: P. Větrovský
Adresa: Pavel Větrovský, Ohař 21, 39804 Mirovice

Vzorek: - kdo odebral: včelař
- datum odběru: 23.01.2020
- způsob odběru: dead

Matka: SKK190095 ve včelstvu: č.11
Rodiče: matka matky: trubci:
Způsob spáření: ins
Poznámky:

Datum měření křídel: . . .

Analýzu provedl: RNDr. František Kašpar
Výzkumný ústav včelařský Dol, s.r.o.
Pokusný včelín
Pekařov
78823 Jindřichov na Moravě

Výsledky klasifikace vzorku metodou DAWINO:

RASA	%
CARNICA	73
Ostatní	27

Výsledky se vztahují pouze na vyšetřený vzorek.

*Tento protokol nesmí být bez souhlasu
zkušební laboratoře reprodukován
jinak než celý.*

10.03.2020

datum

Znaky na křídlech (průměry) ve vzorku č.:

K8191

ÚHLY (stupně)	
A1	26,3
A4	31,4
B3	73,7
B4	103,4
D7	96,2
E9	21,9
G7	24,5
G18	87,8
H12	17,9
J10	56,3
J16	93,6
K19	79,5
L13	14,7
M17	45,5
N23	91,5
O26	37,6
Q21	37,6
DÉLKY (mm)	
Radiální pole	3,447
A	0,586
B	0,252
C	0,934
D	2,010
Vnitřní délka	4,602
Vnitřní šířka	2,160
Disk.odch. (mm)	0,105
(stupně)	3,4
INDEXY	
Loketní	2,35
Prekubitální	2,68
Činkový	0,96
Radiální	1,33
PLOCHA 6 POLÍ	
Plocha (mm ²)	5,569