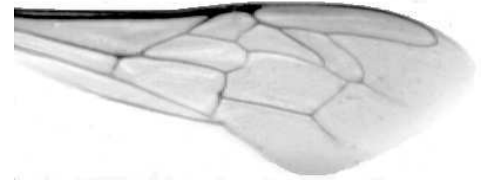




Výzkumný ústav včelařský Dol, s.r.o.,
252 66 Libčice nad Vltavou
☎ 220940480, fax 220941252

VÝSLEDKY MORFOMETRICKÉ ANALÝZY A TAXONOMICKÉ KLASIFIKACE VČEL PODLE ZNAKŮ NA KŘÍDLECH

Použitá metoda: název: **DAWINO**
 číslo: **SOP MO- 01- KR**



Vzorek č.: **K8192**
Rasa-deklarovaná: **CARNICA**

Včelař: P. Větrovský
Adresa: Pavel Větrovský, Ohař 21, 39804 Mirovice

Vzorek: - kdo odebral: včelař
 - datum odběru: 23.01.2020
 - způsob odběru: dead

Matka: KYV190064 ve včelstvu: č.12
Rodiče: matka matky: trubci:
Způsob spáření: ins
Poznámky:

Datum měření křídel: . . .

Analýzu provedl: RNDr. František Kašpar
 Výzkumný ústav včelařský Dol, s.r.o.
 Pokusný včelín
 Pekařov
 78823 Jindřichov na Moravě

Výsledky klasifikace vzorku metodou DAWINO:

RASA	%
CARNICA	81
Ostatní	19

Výsledky se vztahují pouze na vyšetřený vzorek.

*Tento protokol nesmí být bez souhlasu
zkušební laboratoře reprodukován
jinak než celý.*

10.03.2020

datum

Znaky na křídlech (průměry) ve vzorku č.:

K8192

ÚHLY (stupně)	
A1	26,1
A4	30,9
B3	73,6
B4	104,4
D7	96,7
E9	22,3
G7	24,1
G18	89,5
H12	17,8
J10	57,2
J16	91,4
K19	80,4
L13	14,4
M17	44,9
N23	90,0
O26	35,7
Q21	37,5
DÉLKY (mm)	
Radiální pole	3,451
A	0,583
B	0,249
C	0,924
D	2,003
Vnitřní délka	4,600
Vnitřní šířka	2,169
Disk.odch. (mm)	0,110
(stupně)	3,6
INDEXY	
Loketní	2,36
Prekubitální	2,66
Činkový	0,97
Radiální	1,33
PLOCHA 6 POLÍ	
Plocha (mm ²)	5,538