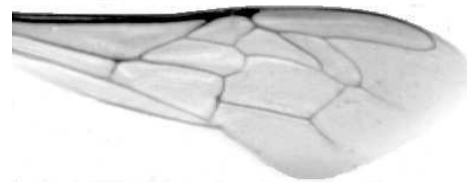




Výzkumný ústav včelařský Dol, s.r.o.,
252 66 Libčice nad Vltavou
☎ 220940480, fax 220941252

VÝSLEDKY MORFOMETRICKÉ ANALÝZY A TAXONOMICKÉ KLASIFIKACE VČEL PODLE ZNAKŮ NA KŘÍDLECH

Použitá metoda: název: **DAWINO**
 číslo: **SOP MO- 01- KR**



Vzorek č.: **K8195**
Rasa-deklarovaná: **CARNICA**

Včelař: F. Texl
Adresa: František Texl, Junácké Údolí 388, 67103 Vranov nad Dyjí

Vzorek: - kdo odebral: včelař
 - datum odběru: 01.02.2020
 - způsob odběru: dead

Matka: VRA190111 ve včelstvu: K1
Rodiče: matka matky: VRA160163 trubci:
Způsob spáření: prsp
Poznámky:

Datum měření křídel: . . .

Analýzu provedl: RNDr. František Kašpar
 Výzkumný ústav včelařský Dol, s.r.o.
 Pokusný včelín
 Pekařov
 78823 Jindřichov na Moravě

Výsledky klasifikace vzorku metodou DAWINO:

RASA	%
CARNICA	92
Ostatní	8

Výsledky se vztahují pouze na vyšetřený vzorek.

*Tento protokol nesmí být bez souhlasu
zkušební laboratoře reprodukován
jinak než celý.*

24.03.2020

datum

Znaky na křídlech (průměry) ve vzorku č.:

K8195

ÚHLY (stupně)	
A1	28,5
A4	29,4
B3	72,4
B4	108,9
D7	94,2
E9	23,5
G7	25,2
G18	89,5
H12	18,1
J10	54,6
J16	95,4
K19	79,0
L13	13,8
M17	44,4
N23	91,0
O26	38,4
Q21	37,9
DÉLKY (mm)	
Radiální pole	3,508
A	0,649
B	0,206
C	0,955
D	1,994
Vnitřní délka	4,578
Vnitřní šířka	2,137
Disk.odch. (mm)	0,180
(stupně)	5,8
INDEXY	
Loketní	3,21
Prekubitální	2,65
Činkový	1,07
Radiální	1,47
PLOCHA 6 POLÍ	
Plocha (mm ²)	5,553