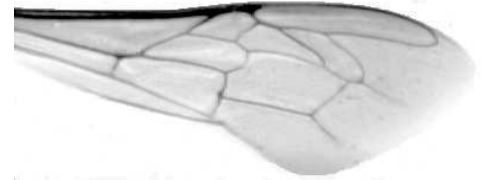




Výzkumný ústav včelařský Dol, s.r.o.,  
252 66 Libčice nad Vltavou  
☎ 220940480, fax 220941252

## VÝSLEDKY MORFOMETRICKÉ ANALÝZY A TAXONOMICKÉ KLASIFIKACE VČEL PODLE ZNAKŮ NA KŘÍDLECH

Použitá metoda: název: **DAWINO**  
                          číslo: **SOP MO- 01- KR**



Vzorek č.: **K8197**

Rasa-deklarovaná: **CARNICA**

Včelař: F. Texl

Adresa: František Texl, Junácké Údolí 388, 67103 Vranov nad Dyjí

Vzorek: - kdo odebral: včelař  
          - datum odběru: 01.02.2020  
          - způsob odběru: dead

Matka: VRA190122      ve včelstvu: K23

Rodiče: matka matky: VRA170112      trubci:

Způsob spáření: prsp

Poznámky:

Datum měření křídel: . . .

Analýzu provedl: RNDr. František Kašpar  
                          Výzkumný ústav včelařský Dol, s.r.o.  
                          Pokusný včelín  
                          Pekařov  
                          78823 Jindřichov na Moravě

### Výsledky klasifikace vzorku metodou DAWINO:

RASA	%
CARNICA	83
Ostatní	17

*Výsledky se vztahují pouze na vyšetřený vzorek.*

*Tento protokol nesmí být bez souhlasu  
zkušební laboratoře reprodukován  
jinak než celý.*

24.03.2020

-----  
datum

Znaky na křídlech (průměry) ve vzorku č.:

K8197

<b>ÚHLY (stupně)</b>	
A1	26,7
A4	30,4
B3	76,5
B4	109,0
D7	97,6
E9	22,5
G7	24,1
G18	87,8
H12	18,7
J10	52,7
J16	96,6
K19	79,8
L13	13,9
M17	44,8
N23	92,9
O26	37,5
Q21	36,3
<b>DÉLKY (mm)</b>	
Radiální pole	3,477
A	0,589
B	0,238
C	0,929
D	2,016
Vnitřní délka	4,635
Vnitřní šířka	2,126
Disk.odch. (mm)	0,137
(stupně)	4,5
<b>INDEXY</b>	
Loketní	2,50
Prekubitální	2,75
Činkový	1,03
Radiální	1,44
<b>PLOCHA 6 POLÍ</b>	
Plocha (mm <sup>2</sup> )	5,509