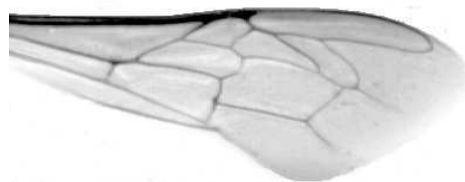




Výzkumný ústav včelařský Dol, s.r.o.,
252 66 Libčice nad Vltavou
☎ 220940480, fax 220941252

VÝSLEDKY MORFOMETRICKÉ ANALÝZY A TAXONOMICKÉ KLASIFIKACE VČEL PODLE ZNAKŮ NA KŘÍDLECH

Použitá metoda: název: **DAWINO**
číslo: **SOP MO- 01- KR**



Vzorek č.: **K8202**
Rasa-deklarovaná: **CARNICA**

Včelař: Z. Břenda
Adresa: Zdeněk Břenda, Nad Obchvatem 525, 39156 Tábor

Vzorek: - kdo odebral: včelař
- datum odběru: 01.02.2020
- způsob odběru: dead

Matka: SED180107 ve včelstvu: č.77
Rodiče: matka matky: trubci:
Způsob spáření: prsp
Poznámky:

Datum měření křídel: . . .

Analýzu provedl: RNDr. František Kašpar
Výzkumný ústav včelařský Dol, s.r.o.
Pokusný včelín
Pekařov
78823 Jindřichov na Moravě

Výsledky klasifikace vzorku metodou DAWINO:

RASA	%
CARNICA	65
Ostatní	35

Výsledky se vztahují pouze na vyšetřený vzorek.

*Tento protokol nesmí být bez souhlasu
zkušební laboratoře reprodukován
jinak než celý.*

24.03.2020

datum

Znaky na křídlech (průměry) ve vzorku č.:

K8202

ÚHLY (stupně)	
A1	25,4
A4	30,7
B3	75,0
B4	109,2
D7	99,3
E9	22,6
G7	24,1
G18	90,4
H12	17,5
J10	53,6
J16	95,2
K19	78,0
L13	13,9
M17	44,9
N23	93,9
O26	37,3
Q21	37,1
DÉLKY (mm)	
Radiální pole	3,439
A	0,571
B	0,213
C	0,917
D	2,013
Vnitřní délka	4,504
Vnitřní šířka	2,136
Disk.odch. (mm)	0,121
(stupně)	4,0
INDEXY	
Loketní	2,71
Prekubitální	2,74
Činkový	0,99
Radiální	1,42
PLOCHA 6 POLÍ	
Plocha (mm ²)	5,371