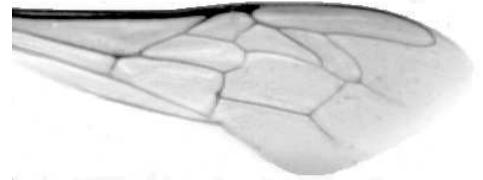




Výzkumný ústav včelařský Dol, s.r.o.,  
252 66 Libčice nad Vltavou  
☎ 220940480, fax 220941252

## VÝSLEDKY MORFOMETRICKÉ ANALÝZY A TAXONOMICKÉ KLASIFIKACE VČEL PODLE ZNAKŮ NA KŘÍDLECH

Použitá metoda: **název: DAWINO**  
**číslo: SOP MO- 01- KR**



Vzorek č.: **K8203**  
Rasa-deklarovaná: **CARNICA**

Včelař: Z. Břenda  
Adresa: Zdeněk Břenda, Nad Obchvatem 525, 39156 Tábor

Vzorek: - **kdo odebral:** včelař  
- **datum odběru:** 01.02.2020  
- **způsob odběru:** dead

Matka: SED180107? **ve včelstvu: č.66**  
Rodiče: **matka matky:** **trubci:**  
Způsob spáření: prsp  
Poznámky:

Datum měření křídel: . . .

Analýzu provedl: RNDr. František Kašpar  
Výzkumný ústav včelařský Dol, s.r.o.  
Pokusný včelín  
Pekařov  
78823 Jindřichov na Moravě

### Výsledky klasifikace vzorku metodou DAWINO:

RASA	%
CARNICA	91
Ostatní	9

*Výsledky se vztahují pouze na vyšetřený vzorek.*

*Tento protokol nesmí být bez souhlasu  
zkušební laboratoře reprodukován  
jinak než celý.*

24.03.2020

-----  
datum

Znaky na křídlech (průměry) ve vzorku č.:

K8203

<b>ÚHLY (stupně)</b>	
A1	26,3
A4	32,4
B3	74,3
B4	106,2
D7	96,8
E9	21,1
G7	24,4
G18	89,4
H12	15,4
J10	55,7
J16	95,5
K19	78,5
L13	13,7
M17	43,0
N23	89,3
O26	34,6
Q21	37,3
<b>DÉLKY (mm)</b>	
Radiální pole	3,450
A	0,583
B	0,228
C	0,936
D	1,996
Vnitřní délka	4,560
Vnitřní šířka	2,186
Disk.odch. (mm)	0,127
(stupně)	4,1
<b>INDEXY</b>	
Loketní	2,59
Prekubitální	2,68
Činkový	1,03
Radiální	1,38
<b>PLOCHA 6 POLÍ</b>	
Plocha (mm <sup>2</sup> )	5,586