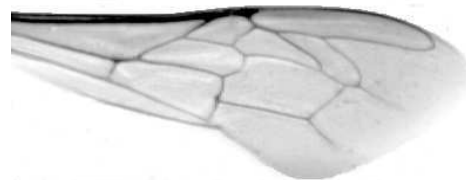




Výzkumný ústav včelařský Dol, s.r.o.,
252 66 Libčice nad Vltavou
☎ 220940480, fax 220941252

VÝSLEDKY MORFOMETRICKÉ ANALÝZY A TAXONOMICKÉ KLASIFIKACE VČEL PODLE ZNAKŮ NA KŘÍDLECH

Použitá metoda: **název: DAWINO**
číslo: SOP MO- 01- KR



Vzorek č.: **K8212**

Rasa-deklarovaná: **CARNICA**

Včelař: J. Oniščenko

Adresa: Jiří Oniščenko, U Velkého rybníka 2300/27a

Vzorek: - **kdo odebral:** včelař
- **datum odběru:** 28.02.2020
- **způsob odběru:** dead

Matka: KYV190214 **ve včelstvu:** č.23

Rodiče: **matka matky:** **trubci:**

Způsob spáření: ins

Poznámky:

Datum měření křídel: . . .

Analýzu provedl: RNDr. František Kašpar
Výzkumný ústav včelařský Dol, s.r.o.
Pokusný včelín
Pekařov
78823 Jindřichov na Moravě

Výsledky klasifikace vzorku metodou DAWINO:

RASA	%
CARNICA	81
Ostatní	19

Výsledky se vztahují pouze na vyšetřený vzorek.

*Tento protokol nesmí být bez souhlasu
zkušební laboratoře reprodukován
jinak než celý.*

24.03.2020

datum

Znaky na křídlech (průměry) ve vzorku č.:

K8212

ÚHLY (stupně)	
A1	26,5
A4	30,8
B3	74,3
B4	106,8
D7	97,5
E9	22,7
G7	23,3
G18	88,9
H12	18,5
J10	55,9
J16	95,4
K19	79,9
L13	13,9
M17	46,6
N23	93,5
O26	35,6
Q21	36,7
DÉLKY (mm)	
Radiální pole	3,530
A	0,604
B	0,236
C	0,901
D	1,997
Vnitřní délka	4,629
Vnitřní šířka	2,150
Disk.odch. (mm)	0,138
(stupně)	4,6
INDEXY	
Loketní	2,61
Prekubitální	2,72
Činkový	0,99
Radiální	1,41
PLOCHA 6 POLÍ	
Plocha (mm ²)	5,556