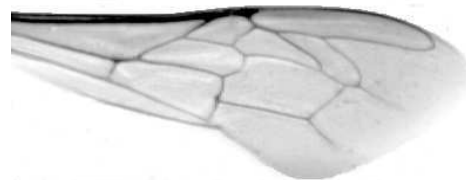




Výzkumný ústav včelařský Dol, s.r.o.,
252 66 Libčice nad Vltavou
☎ 220940480, fax 220941252

VÝSLEDKY MORFOMETRICKÉ ANALÝZY A TAXONOMICKÉ KLASIFIKACE VČEL PODLE ZNAKŮ NA KŘÍDLECH

Použitá metoda: název: **DAWINO**
číslo: **SOP MO- 01- KR**



Vzorek č.: **K8213**
Rasa-deklarovaná: **CARNICA**

Včelař: M. Vozdecká
Adresa: Miroslava Vozdecká, Vrchlického 1093, 66434 Kuřim

Vzorek: - kdo odebral: včelař
- datum odběru: 25.02.2020
- způsob odběru: dead

Matka: VOZ181242 ve včelstvu: č.10
Rodiče: matka matky: trubci:
Způsob spáření: prsp
Poznámky:

Datum měření křídel: . . .

Analýzu provedl: RNDr. František Kašpar
Výzkumný ústav včelařský Dol, s.r.o.
Pokusný včelín
Pekařov
78823 Jindřichov na Moravě

Výsledky klasifikace vzorku metodou DAWINO:

RASA	%
CARNICA	84
Ostatní	16

Výsledky se vztahují pouze na vyšetřený vzorek.

*Tento protokol nesmí být bez souhlasu
zkušební laboratoře reprodukován
jinak než celý.*

24.03.2020

datum

Znaky na křídlech (průměry) ve vzorku č.:

K8213

ÚHLY (stupně)	
A1	26,8
A4	28,1
B3	74,2
B4	113,0
D7	98,6
E9	21,7
G7	23,9
G18	89,4
H12	16,8
J10	55,0
J16	96,8
K19	78,7
L13	13,3
M17	44,7
N23	92,6
O26	37,3
Q21	36,6
DÉLKY (mm)	
Radiální pole	3,471
A	0,601
B	0,236
C	0,930
D	2,030
Vnitřní délka	4,621
Vnitřní šířka	2,163
Disk.odch. (mm)	0,181
(stupně)	6,0
INDEXY	
Loketní	2,59
Prekubitální	2,72
Činkový	1,11
Radiální	1,47
PLOCHA 6 POLÍ	
Plocha (mm ²)	5,555