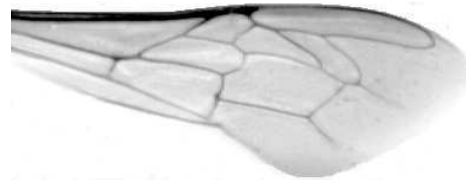




Výzkumný ústav včelařský Dol, s.r.o.,  
252 66 Libčice nad Vltavou  
☎ 220940480, fax 220941252

## VÝSLEDKY MORFOMETRICKÉ ANALÝZY A TAXONOMICKÉ KLASIFIKACE VČEL PODLE ZNAKŮ NA KŘÍDLECH

Použitá metoda: název: **DAWINO**  
                            číslo: **SOP MO- 01- KR**



Vzorek č.: **K8215**  
Rasa-deklarovaná: **CARNICA**

Včelař: M. Vozdecká  
Adresa: Miroslava Vozdecká, Vrchlického 1093, 66434 Kuřim

Vzorek: - kdo odebral: včelař  
          - datum odběru: 25.02.2020  
          - způsob odběru: dead

Matka: KYV190047      ve včelstvu: č.23  
Rodiče: matka matky:                      trubci:  
Způsob spáření: ins  
Poznámky:

Datum měření křídel: . . .

Analýzu provedl: RNDr. František Kašpar  
                            Výzkumný ústav včelařský Dol, s.r.o.  
                            Pokusný včelín  
                            Pekařov  
                            78823 Jindřichov na Moravě

### Výsledky klasifikace vzorku metodou DAWINO:

RASA	%
CARNICA	82
Ostatní	18

*Výsledky se vztahují pouze na vyšetřený vzorek.*

*Tento protokol nesmí být bez souhlasu  
zkušební laboratoře reprodukován  
jinak než celý.*

24.03.2020

-----  
datum

Znaky na křídlech (průměry) ve vzorku č.:

K8215

<b>ÚHLY (stupně)</b>	
A1	26,8
A4	30,4
B3	76,0
B4	109,6
D7	99,1
E9	23,1
G7	23,6
G18	92,3
H12	17,3
J10	55,5
J16	95,9
K19	77,6
L13	13,5
M17	47,4
N23	93,8
O26	33,0
Q21	36,1
<b>DÉLKY (mm)</b>	
Radiální pole	3,463
A	0,590
B	0,218
C	0,921
D	2,018
Vnitřní délka	4,587
Vnitřní šířka	2,175
Disk.odch. (mm)	0,142
(stupně)	4,6
<b>INDEXY</b>	
Loketní	2,77
Prekubitální	2,67
Činkový	1,02
Radiální	1,42
<b>PLOCHA 6 POLÍ</b>	
Plocha (mm <sup>2</sup> )	5,590