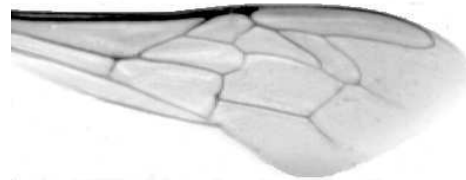




Výzkumný ústav včelařský Dol, s.r.o.,
252 66 Libčice nad Vltavou
☎ 220940480, fax 220941252

VÝSLEDKY MORFOMETRICKÉ ANALÝZY A TAXONOMICKÉ KLASIFIKACE VČEL PODLE ZNAKŮ NA KŘÍDLECH

Použitá metoda: název: **DAWINO**
číslo: **SOP MO- 01- KR**



Vzorek č.: **K8216**
Rasa-deklarovaná: **CARNICA**

Včelař: M. Vozdecká
Adresa: Miroslava Vozdecká, Vrchlického 1093, 66434 Kuřim

Vzorek: - kdo odebral: včelař
- datum odběru: 25.02.2020
- způsob odběru: dead

Matka: KYV190115 ve včelstvu: č.29
Rodiče: matka matky: trubci:
Způsob spáření: ins
Poznámky:

Datum měření křídel: . . .

Analýzu provedl: RNDr. František Kašpar
Výzkumný ústav včelařský Dol, s.r.o.
Pokusný včelín
Pekařov
78823 Jindřichov na Moravě

Výsledky klasifikace vzorku metodou DAWINO:

RASA	%
LIGUSTICA	70
Ostatní	30

Výsledky se vztahují pouze na vyšetřený vzorek.

*Tento protokol nesmí být bez souhlasu
zkušební laboratoře reprodukován
jinak než celý.*

24.03.2020

datum

Znaky na křídlech (průměry) ve vzorku č.:

K8216

ÚHLY (stupně)	
A1	25,8
A4	30,1
B3	72,9
B4	104,7
D7	95,5
E9	21,9
G7	25,3
G18	89,0
H12	19,3
J10	54,0
J16	98,7
K19	80,0
L13	13,9
M17	48,6
N23	96,1
O26	39,6
Q21	36,8
DÉLKY (mm)	
Radiální pole	3,483
A	0,617
B	0,245
C	0,956
D	2,031
Vnitřní délka	4,602
Vnitřní šířka	2,149
Disk.odch. (mm)	0,151
(stupně)	5,0
INDEXY	
Loketní	2,55
Prekubitální	2,71
Činkový	1,05
Radiální	1,40
PLOCHA 6 POLÍ	
Plocha (mm ²)	5,549