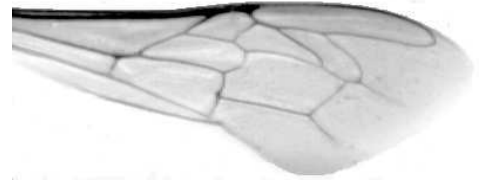




Výzkumný ústav včelařský Dol, s.r.o.,
252 66 Libčice nad Vltavou
☎ 220940480, fax 220941252

VÝSLEDKY MORFOMETRICKÉ ANALÝZY A TAXONOMICKÉ KLASIFIKACE VČEL PODLE ZNAKŮ NA KŘÍDLECH

Použitá metoda: název: **DAWINO**
 číslo: **SOP MO- 01- KR**



Vzorek č.: **K8220**

Rasa-deklarovaná: **CARNICA**

Včelař: M. Šimon

Adresa: Marek Šimon, Semnice 17, 36272 Kyselka

Vzorek: - kdo odebral: včelař
- datum odběru: 29.01.2020
- způsob odběru: dead

Matka: KYV190056 ve včelstvu: č.16

Rodiče: matka matky: trubci:

Způsob spáření: ins

Poznámky:

Datum měření křídel: . . .

Analýzu provedl: RNDr. František Kašpar
Výzkumný ústav včelařský Dol, s.r.o.
Pokusný včelín
Pekařov
78823 Jindřichov na Moravě

Výsledky klasifikace vzorku metodou DAWINO:

RASA	%
CARNICA	67
Ostatní	33

Výsledky se vztahují pouze na vyšetřený vzorek.

*Tento protokol nesmí být bez souhlasu
zkušební laboratoře reprodukován
jinak než celý.*

24.03.2020

datum

Znaky na křídlech (průměry) ve vzorku č.:

K8220

ÚHLY (stupně)	
A1	26,3
A4	31,1
B3	75,5
B4	108,4
D7	98,3
E9	22,5
G7	24,0
G18	91,4
H12	18,0
J10	55,1
J16	96,9
K19	80,9
L13	15,0
M17	47,8
N23	94,1
O26	35,6
Q21	36,7
DÉLKY (mm)	
Radiální pole	3,460
A	0,567
B	0,228
C	0,925
D	2,037
Vnitřní délka	4,604
Vnitřní šířka	2,162
Disk.odch. (mm)	0,138
(stupně)	4,5
INDEXY	
Loketní	2,54
Prekubitální	2,76
Činkový	0,96
Radiální	1,44
PLOCHA 6 POLÍ	
Plocha (mm ²)	5,555