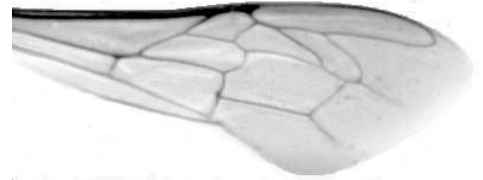




Výzkumný ústav včelařský Dol, s.r.o.,
252 66 Libčice nad Vltavou
☎ 220940480, fax 220941252

VÝSLEDKY MORFOMETRICKÉ ANALÝZY A TAXONOMICKÉ KLASIFIKACE VČEL PODLE ZNAKŮ NA KŘÍDLECH

Použitá metoda: **název: DAWINO**
číslo: SOP MO- 01- KR



Vzorek č.: **K8222**

Rasa-deklarovaná: **CARNICA**

Včelař: M. Doubek

Adresa: Michal Doubek, Nehvizdská 411, 25089 Lázně Toušeň

Vzorek: - **kdo odebral:** včelař
- **datum odběru:** 19.01.2020
- **způsob odběru:** dead

Matka: DOU170208 **ve včelstvu: č.33**

Rodiče: **matka matky:** **trubci:**

Způsob spáření: prsp

Poznámky:

Datum měření křídel: . . .

Analýzu provedl: RNDr. František Kašpar
Výzkumný ústav včelařský Dol, s.r.o.
Pokusný včelín
Pekařov
78823 Jindřichov na Moravě

Výsledky klasifikace vzorku metodou DAWINO:

RASA	%
CARNICA	73
Ostatní	27

Výsledky se vztahují pouze na vyšetřený vzorek.

*Tento protokol nesmí být bez souhlasu
zkušební laboratoře reprodukován
jinak než celý.*

02.04.2020

datum

Znaky na křídlech (průměry) ve vzorku č.:

K8222

ÚHLY (stupně)	
A1	25,6
A4	30,7
B3	73,1
B4	106,0
D7	95,8
E9	21,1
G7	24,4
G18	89,5
H12	15,6
J10	53,2
J16	97,4
K19	78,0
L13	13,9
M17	45,2
N23	93,3
O26	36,0
Q21	36,9
DÉLKY (mm)	
Radiální pole	3,489
A	0,592
B	0,234
C	0,919
D	2,004
Vnitřní délka	4,556
Vnitřní šířka	2,110
Disk.odch. (mm)	0,133
(stupně)	4,4
INDEXY	
Loketní	2,55
Prekubitální	2,78
Činkový	1,02
Radiální	1,43
PLOCHA 6 POLÍ	
Plocha (mm ²)	5,364