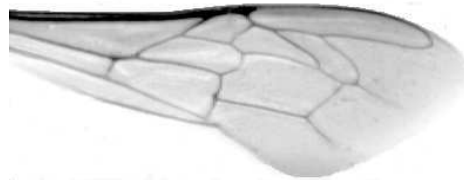




Výzkumný ústav včelařský Dol, s.r.o.,  
252 66 Libčice nad Vltavou  
☎ 220940480, fax 220941252

## VÝSLEDKY MORFOMETRICKÉ ANALÝZY A TAXONOMICKÉ KLASIFIKACE VČEL PODLE ZNAKŮ NA KŘÍDLECH

Použitá metoda: název: **DAWINO**  
číslo: **SOP MO- 01- KR**



Vzorek č.: **K8224**

Rasa-deklarovaná: **CARNICA**

Včelař: M. Doubek

Adresa: Michal Doubek, Nehvizdská 411, 25089 Lázně Toušeň

Vzorek: - kdo odebral: včelař  
- datum odběru: 19.01.2020  
- způsob odběru: dead

Matka: DOU180136 ve včelstvu: č.4

Rodiče: matka matky: trubci:

Způsob spáření: prsp

Poznámky:

Datum měření křídel: . . .

Analýzu provedl: RNDr. František Kašpar  
Výzkumný ústav včelařský Dol, s.r.o.  
Pokusný včelín  
Pekařov  
78823 Jindřichov na Moravě

### Výsledky klasifikace vzorku metodou DAWINO:

RASA	%
CARNICA	67
Ostatní	33

*Výsledky se vztahují pouze na vyšetřený vzorek.*

*Tento protokol nesmí být bez souhlasu  
zkušební laboratoře reprodukován  
jinak než celý.*

02.04.2020

-----  
datum

Znaky na křídlech (průměry) ve vzorku č.:

K8224

<b>ÚHLY (stupně)</b>	
A1	25,8
A4	30,2
B3	74,6
B4	110,8
D7	96,2
E9	23,3
G7	24,1
G18	90,4
H12	18,9
J10	53,7
J16	95,1
K19	78,1
L13	14,3
M17	44,2
N23	93,2
O26	35,1
Q21	35,1
<b>DÉLKY (mm)</b>	
Radiální pole	3,511
A	0,576
B	0,238
C	0,933
D	2,048
Vnitřní délka	4,652
Vnitřní šířka	2,158
Disk.odch. (mm)	0,194
(stupně)	6,3
<b>INDEXY</b>	
Loketní	2,45
Prekubitální	2,73
Činkový	1,01
Radiální	1,50
<b>PLOCHA 6 POLÍ</b>	
Plocha (mm <sup>2</sup> )	5,606