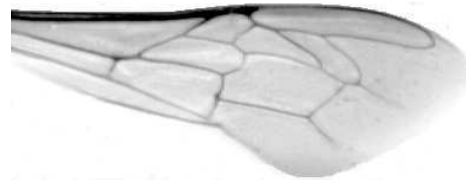




Výzkumný ústav včelařský Dol, s.r.o.,  
252 66 Libčice nad Vltavou  
☎ 220940480, fax 220941252

## VÝSLEDKY MORFOMETRICKÉ ANALÝZY A TAXONOMICKÉ KLASIFIKACE VČEL PODLE ZNAKŮ NA KŘÍDLECH

Použitá metoda: název: **DAWINO**  
                          číslo: **SOP MO- 01- KR**



Vzorek č.: **K8236**

Rasa-deklarovaná: **CARNICA**

Včelař: PV Skřivánek  
Adresa: PV VÚVč, Skřivánek, 58253 Štoky

Vzorek: - kdo odebral: včelař  
          - datum odběru: 08.02.2020  
          - způsob odběru: dead

Matka: SKK190817      ve včelstvu: D  
Rodiče: matka matky:                      trubci:  
Způsob spáření: prsp  
Poznámky:

Datum měření křídel: . . .

Analýzu provedl: RNDr. František Kašpar  
                          Výzkumný ústav včelařský Dol, s.r.o.  
                          Pokusný včelín  
                          Pekařov  
                          78823 Jindřichov na Moravě

### Výsledky klasifikace vzorku metodou DAWINO:

| RASA    | %  |
|---------|----|
| CARNICA | 71 |
| Ostatní | 29 |

*Výsledky se vztahují pouze na vyšetřený vzorek.*

*Tento protokol nesmí být bez souhlasu  
zkušební laboratoře reprodukován  
jinak než celý.*

12.05.2020

-----  
datum

Znaky na křídlech (průměry) ve vzorku č.:

K8236

| <b>ÚHLY (stupně)</b>      |       |
|---------------------------|-------|
| A1                        | 26,7  |
| A4                        | 29,0  |
| B3                        | 73,8  |
| B4                        | 109,4 |
| D7                        | 98,1  |
| E9                        | 22,5  |
| G7                        | 24,7  |
| G18                       | 90,8  |
| H12                       | 18,1  |
| J10                       | 59,8  |
| J16                       | 94,3  |
| K19                       | 79,2  |
| L13                       | 14,1  |
| M17                       | 50,1  |
| N23                       | 97,6  |
| O26                       | 38,2  |
| Q21                       | 36,7  |
| <b>DÉLKY (mm)</b>         |       |
| Radiální pole             | 3,490 |
| A                         | 0,640 |
| B                         | 0,221 |
| C                         | 0,964 |
| D                         | 2,073 |
| Vnitřní délka             | 4,665 |
| Vnitřní šířka             | 2,207 |
| Disk.odch. (mm)           | 0,150 |
| (stupně)                  | 4,9   |
| <b>INDEXY</b>             |       |
| Loketní                   | 2,96  |
| Prekubitální              | 2,60  |
| Činkový                   | 1,09  |
| Radiální                  | 1,45  |
| <b>PLOCHA 6 POLÍ</b>      |       |
| Plocha (mm <sup>2</sup> ) | 5,732 |