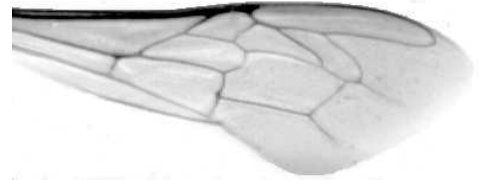




Výzkumný ústav včelařský Dol, s.r.o.,
252 66 Libčice nad Vltavou
☎ 220940480, fax 220941252

VÝSLEDKY MORFOMETRICKÉ ANALÝZY A TAXONOMICKÉ KLASIFIKACE VČEL PODLE ZNAKŮ NA KŘÍDLECH

Použitá metoda: název: **DAWINO**
 číslo: **SOP MO- 01- KR**



Vzorek č.: **K8245**

Rasa-deklarovaná: **CARNICA**

Včelař: J. Strnad

Adresa: J. Strnad, Štíhllice 9, 28163 Kostelec n.Č.L.

Vzorek: - kdo odebral: včelař
- datum odběru: 03.04.2020
- způsob odběru: living

Matka: 421/19 ve včelstvu: 18

Rodiče: matka matky: trubci:

Způsob spáření: prsp

Poznámky:

Datum měření křídel: . . .

Analýzu provedl: RNDr. František Kašpar
Výzkumný ústav včelařský Dol, s.r.o.
Pokusný včelín
Pekařov
78823 Jindřichov na Moravě

Výsledky klasifikace vzorku metodou DAWINO:

RASA	%
CARNICA	78
Ostatní	22

Výsledky se vztahují pouze na vyšetřený vzorek.

*Tento protokol nesmí být bez souhlasu
zkušební laboratoře reprodukován
jinak než celý.*

12.05.2020

datum

Znaky na křídlech (průměry) ve vzorku č.:

K8245

ÚHLY (stupně)	
A1	26,9
A4	29,6
B3	73,1
B4	111,1
D7	96,3
E9	22,5
G7	24,7
G18	92,3
H12	18,1
J10	55,0
J16	95,5
K19	79,2
L13	13,5
M17	45,7
N23	93,0
O26	35,3
Q21	37,0
DÉLKY (mm)	
Radiální pole	3,362
A	0,587
B	0,192
C	0,931
D	1,972
Vnitřní délka	4,487
Vnitřní šířka	2,132
Disk.odch. (mm)	0,181
(stupně)	6,0
INDEXY	
Loketní	3,09
Prekubitální	2,66
Činkový	1,10
Radiální	1,51
PLOCHA 6 POLÍ	
Plocha (mm ²)	5,297