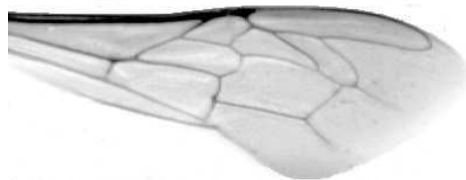




Výzkumný ústav včelařský Dol, s.r.o.,
252 66 Libčice nad Vltavou
☎ 220940480, fax 220941252

VÝSLEDKY MORFOMETRICKÉ ANALÝZY A TAXONOMICKÉ KLASIFIKACE VČEL PODLE ZNAKŮ NA KŘÍDLECH

Použitá metoda: název: **DAWINO**
 číslo: **SOP MO- 01- KR**



Vzorek č.: **K8249**
Rasa-deklarovaná: **CARNICA**

Včelař: PV Kývalka
Adresa: PV VÚVč, Kývalka, 66501 Rosice u Brna

Vzorek: - kdo odebral: včelař
- datum odběru: 14.04.2020
- způsob odběru: living

Matka: KYV190119 ve včelstvu: 16
Rodiče: matka matky: trubci:
Způsob spáření: ins
Poznámky:

Datum měření křídel: . . .

Analýzu provedl: RNDr. František Kašpar
Výzkumný ústav včelařský Dol, s.r.o.
Pokusný včelín
Pekařov
78823 Jindřichov na Moravě

Výsledky klasifikace vzorku metodou DAWINO:

RASA	%
CARNICA	94
Ostatní	6

Výsledky se vztahují pouze na vyšetřený vzorek.

*Tento protokol nesmí být bez souhlasu
zkušební laboratoře reprodukován
jinak než celý.*

12.05.2020

datum

Znaky na křídlech (průměry) ve vzorku č.:

K8249

ÚHLY (stupně)	
A1	24,9
A4	30,3
B3	73,0
B4	108,1
D7	97,1
E9	21,8
G7	23,2
G18	89,1
H12	16,4
J10	54,5
J16	97,5
K19	75,8
L13	13,0
M17	46,6
N23	91,9
O26	36,1
Q21	36,6
DÉLKY (mm)	
Radiální pole	3,432
A	0,583
B	0,220
C	0,892
D	1,989
Vnitřní délka	4,550
Vnitřní šířka	2,148
Disk.odch. (mm)	0,149
(stupně)	5,0
INDEXY	
Loketní	2,70
Prekubitální	2,69
Činkový	1,05
Radiální	1,42
PLOCHA 6 POLÍ	
Plocha (mm ²)	5,418