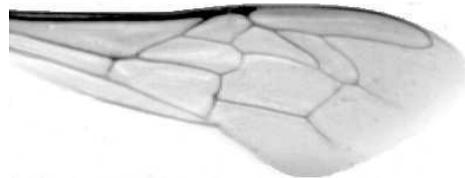




Výzkumný ústav včelařský Dol, s.r.o.,
252 66 Libčice nad Vltavou
☎ 220940480, fax 220941252

VÝSLEDKY MORFOMETRICKÉ ANALÝZY A TAXONOMICKÉ KLASIFIKACE VČEL PODLE ZNAKŮ NA KŘÍDLECH

Použitá metoda: název: **DAWINO**
číslo: **SOP MO- 01- KR**



Vzorek č.: **K8253**
Rasa-deklarovaná: **CARNICA**

Včelař: PV Kývalka
Adresa: PV VÚVč, Kývalka, 66501 Rosice u Brna

Vzorek: - kdo odebral: včelař
- datum odběru: 14.04.2020
- způsob odběru: living

Matka: KYV190260 ve včelstvu: 49
Rodiče: matka matky: trubci:
Způsob spáření: ins
Poznámky:

Datum měření křídel: . . .

Analýzu provedl: RNDr. František Kašpar
Výzkumný ústav včelařský Dol, s.r.o.
Pokusný včelín
Pekařov
78823 Jindřichov na Moravě

Výsledky klasifikace vzorku metodou DAWINO:

RASA	%
CARNICA	89
Ostatní	11

*Výsledky se vztahují pouze na vyšetřený vzorek.
Tento protokol nesmí být bez souhlasu
zkušební laboratoře reprodukován
jinak než celý.*

12.05.2020

datum

Znaky na křídlech (průměry) ve vzorku č.:

K8253

ÚHLY (stupně)	
A1	26,1
A4	33,1
B3	74,6
B4	103,3
D7	97,5
E9	23,1
G7	24,1
G18	91,5
H12	18,0
J10	56,1
J16	97,2
K19	77,8
L13	13,1
M17	43,5
N23	92,8
O26	35,9
Q21	37,3
DÉLKY (mm)	
Radiální pole	3,450
A	0,594
B	0,205
C	0,925
D	2,001
Vnitřní délka	4,545
Vnitřní šířka	2,166
Disk.odch. (mm)	0,096
(stupně)	3,1
INDEXY	
Loketní	2,93
Prekubitální	2,58
Činkový	0,98
Radiální	1,35
PLOCHA 6 POLÍ	
Plocha (mm ²)	5,527